



szenografie

illustration & storyboard

produktdesign

frank wiemann

ilka wiemann

(diplom-designer/in)

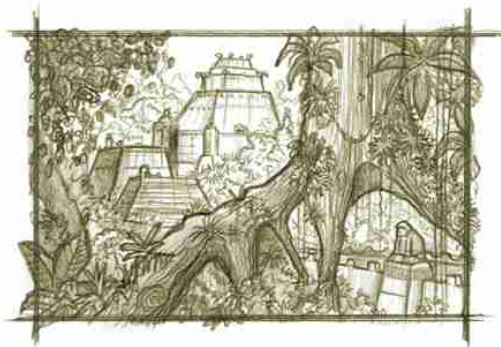
thrasoltstrasse 7-9

10585 berlin

tel. (030) 36 40 71 36

info@octolab.de

szenografie



NEW TEMPLE CONCEPT

WENIGER BUNKER, MEHR MAYA

FIGÜRLICH, DEKORATIVES INTERIOR
AUCH AUSSEN BIKENNBAR (STATUEN & CO)



ATZTEQUAC-TEMPLE ("ANTIÜ")

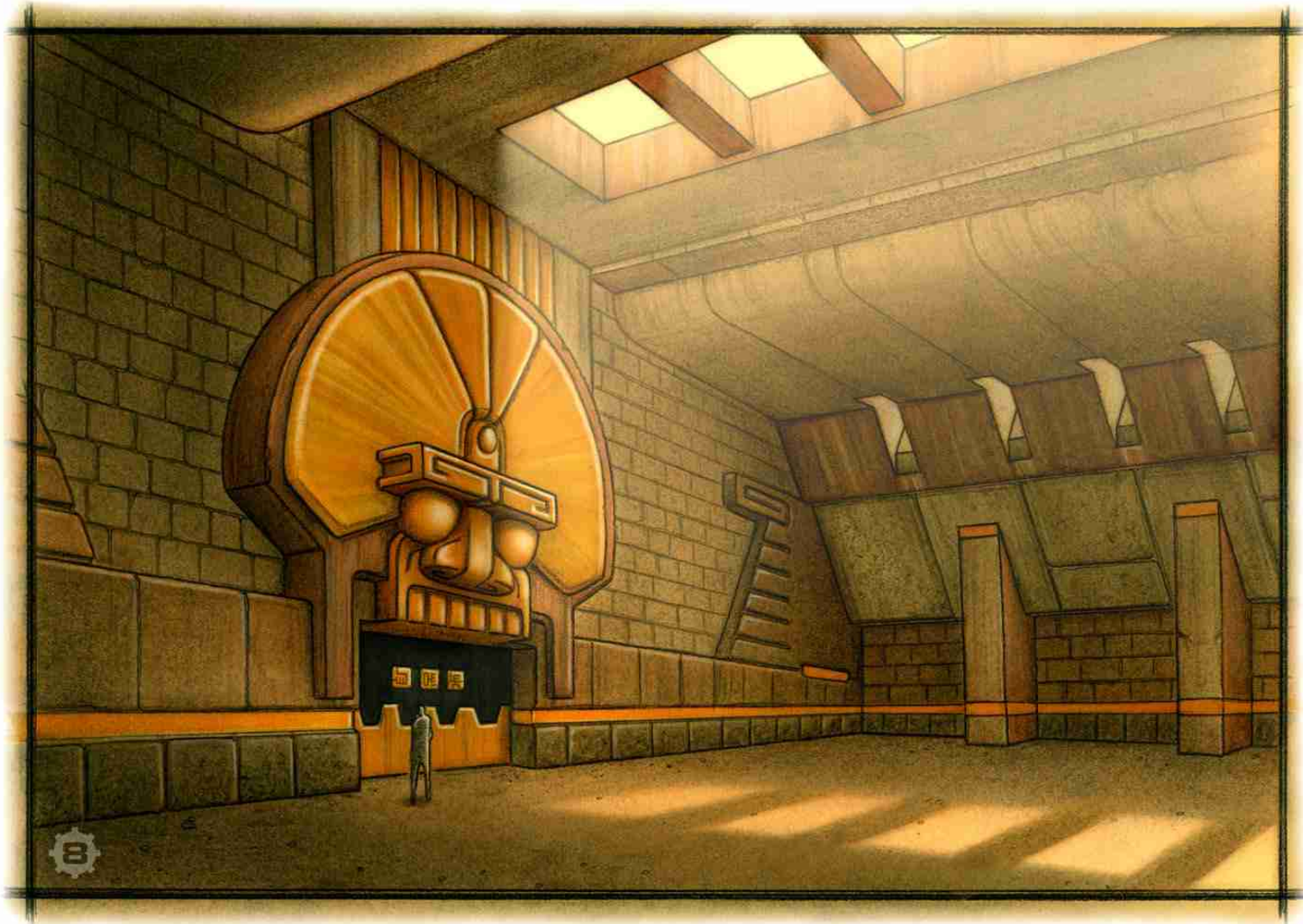


"dog tag" / atztequac pyramid: exterior skizzen

concept-design für ein x-box action/adventure game

bionic machines, berlin

szenografie



“dog tag” / atztequacl pyramid: entrancehall 2

concept-design für ein x-box action/adventure game
bionic machines, berlin

szenografie

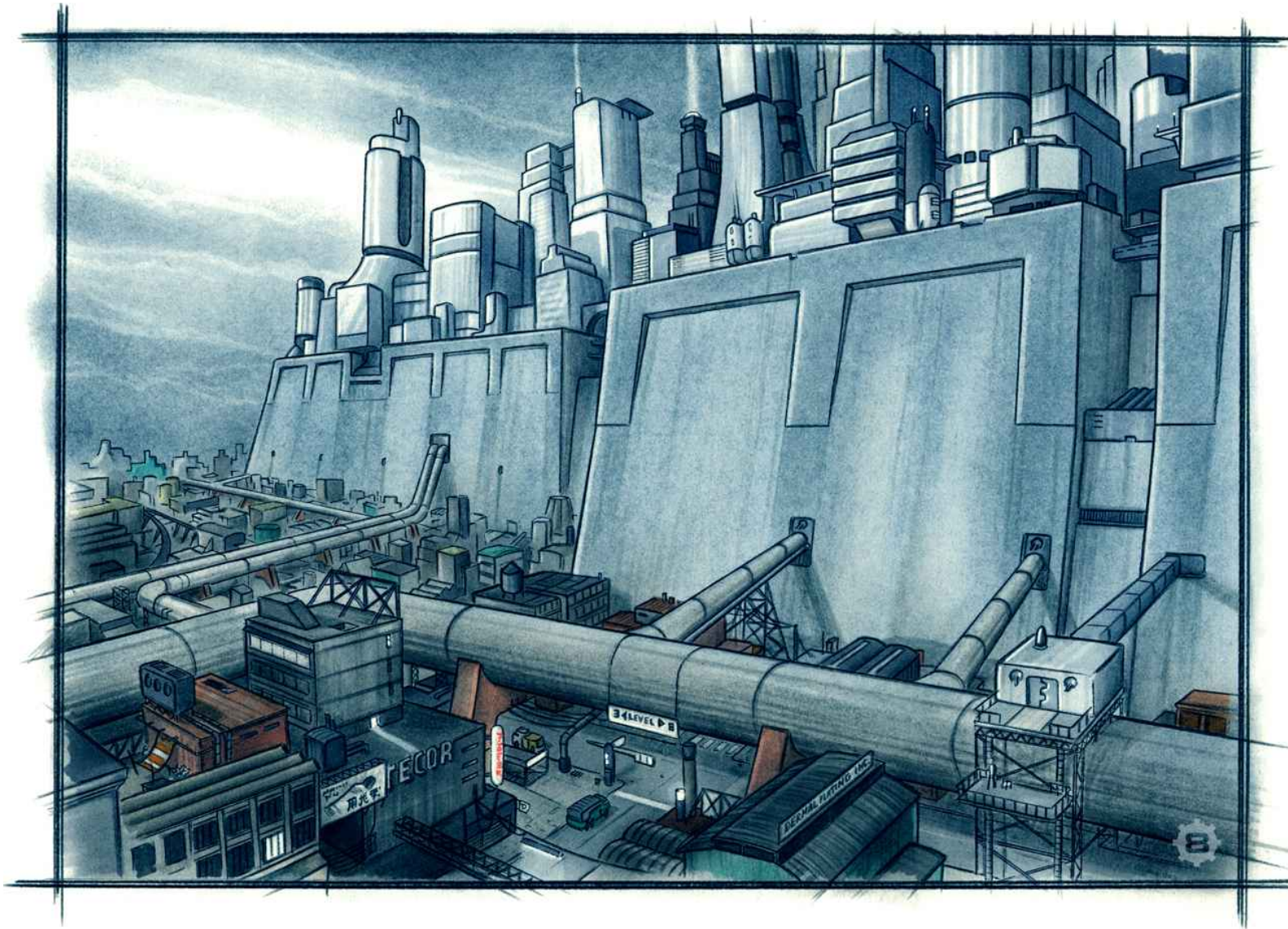


“dog tag” / atztequacal gang: warriors, soldiers, priests & protector of the light

concept-design für ein x-box action/adventure game

bionic machines, berlin

szenografie

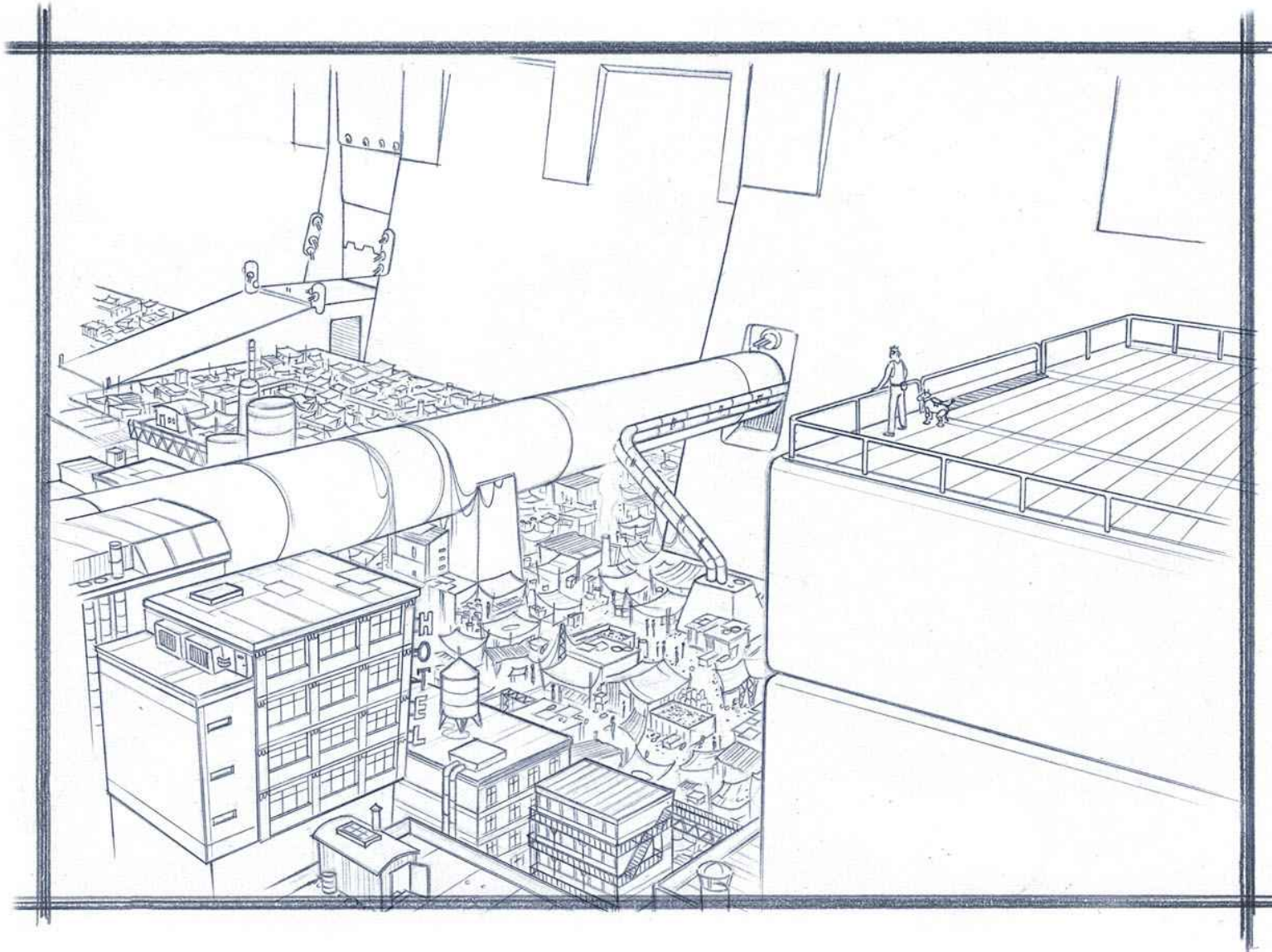


“dog tag” / stadtlevel: cityscape 1

concept-design für ein x-box action/adventure game

bionic machines, berlin

szenografie

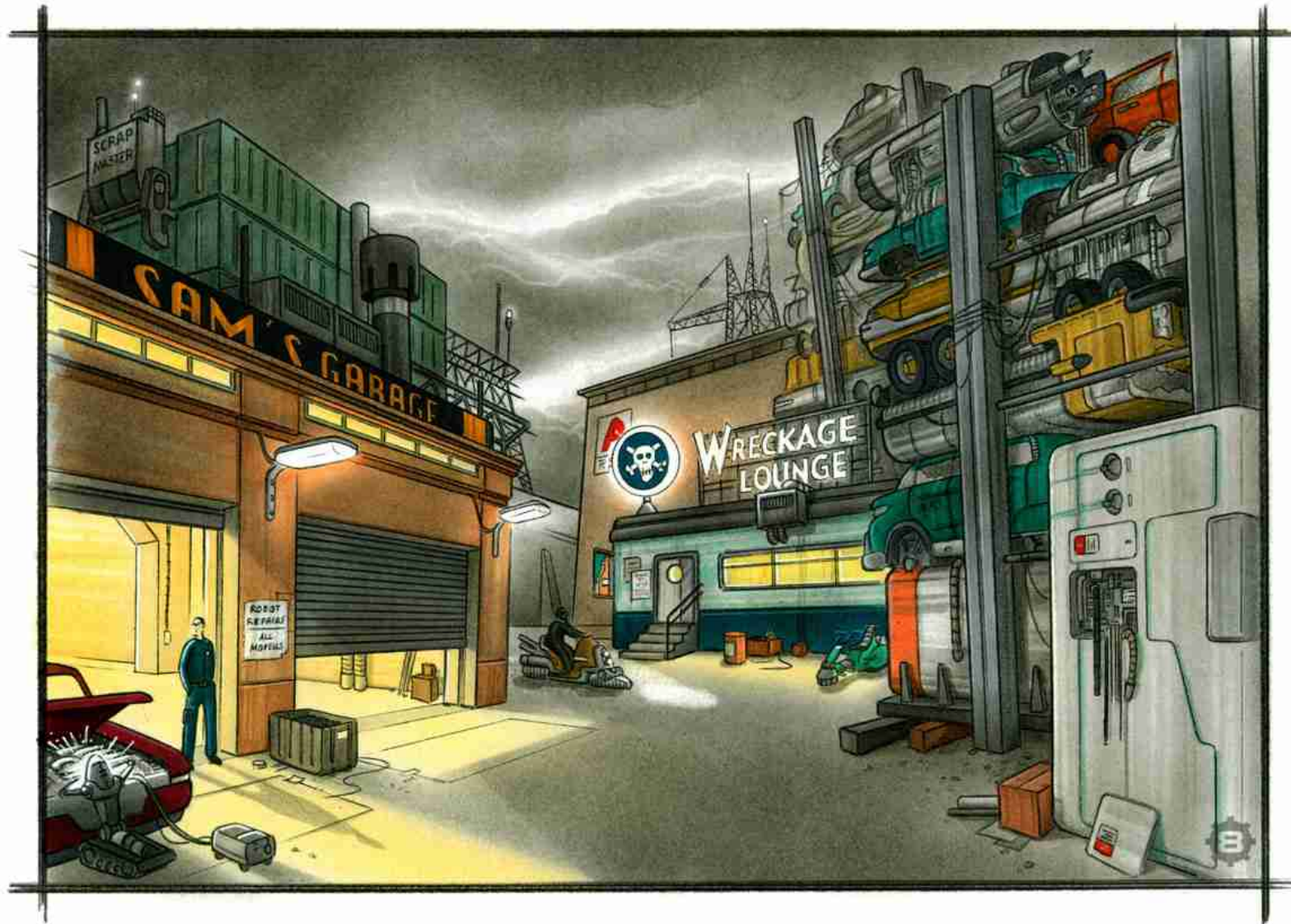


“dog tag” / stadtlevel: cityscape 2

concept-design für ein x-box action/adventure game

bionic machines, berlin

szenografie

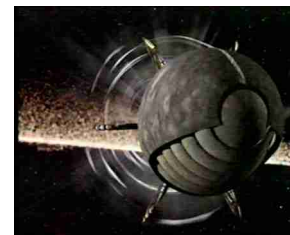
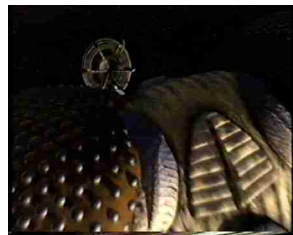
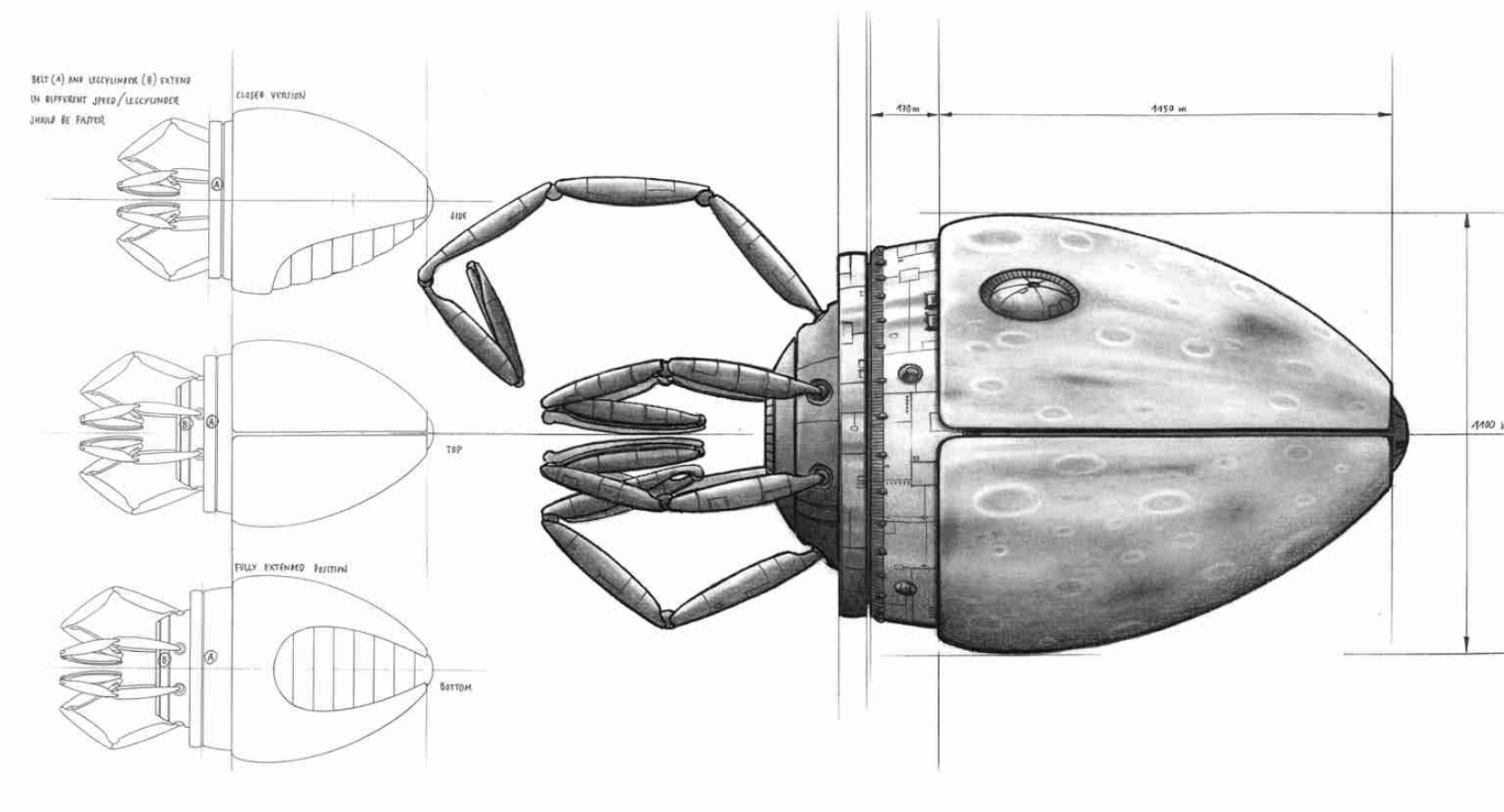


“dog tag” / waste-world: sams garage

concept-design für ein x-box action/adventure game

bionic machines, berlin

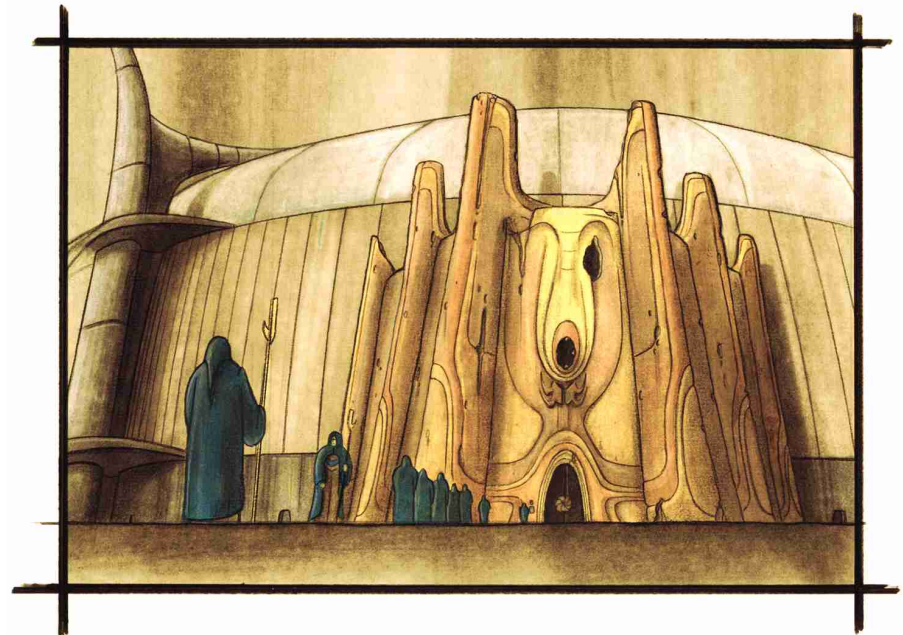
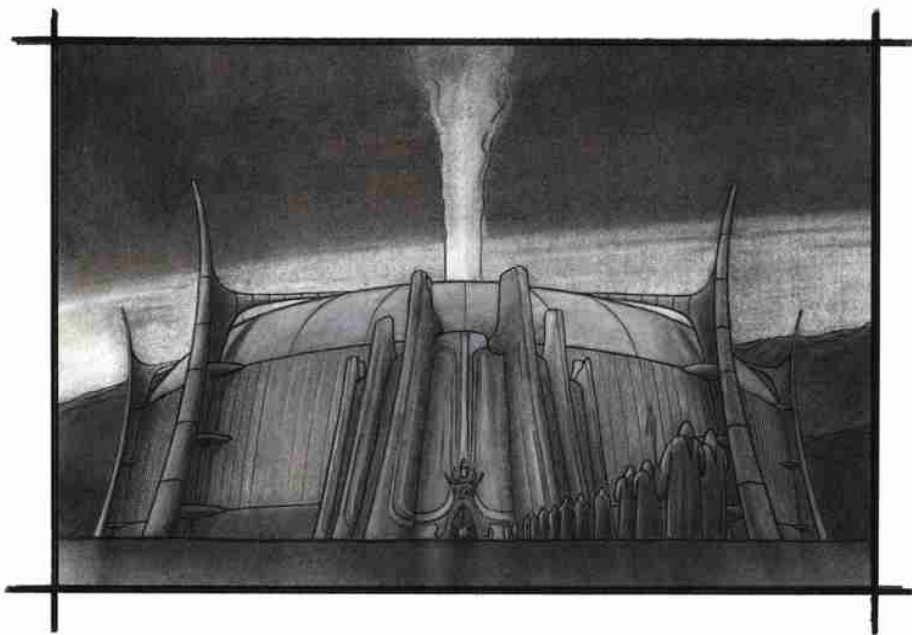
szenografie



“lexx - the dark zone” / megashadow

entwürfe für science-fiction fernsehserie, pilotfilm 1, regie: paul donovan
salter street films & time film produktions gmbh, halifax/berlin

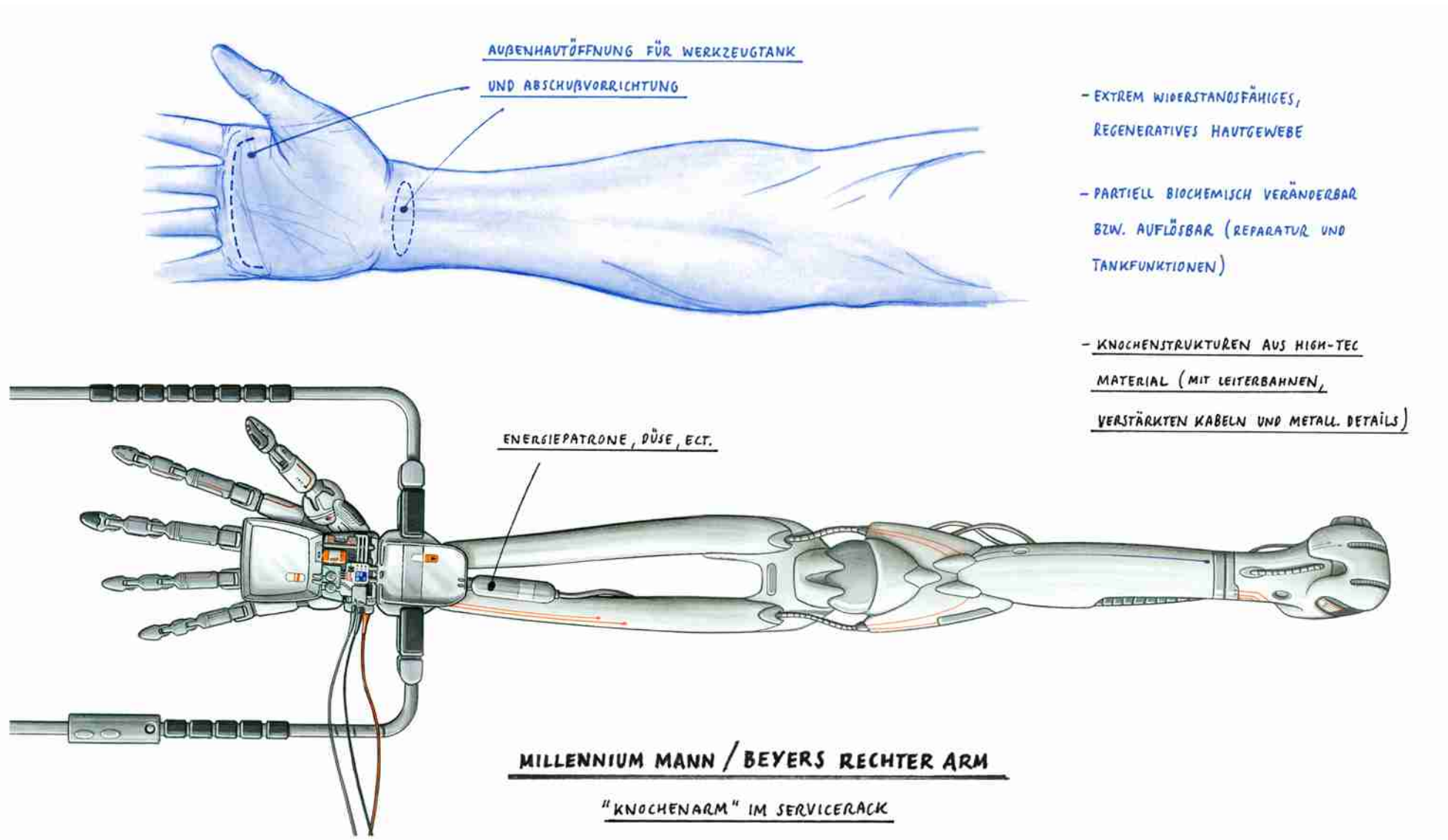
szenografie



“lexx - the dark zone” / hall of the predecessors

entwürfe für science-fiction fernsehserie, pilotfilm 1, regie: paul donovan
salter street films & time film produktions gmbh, halifax/berlin

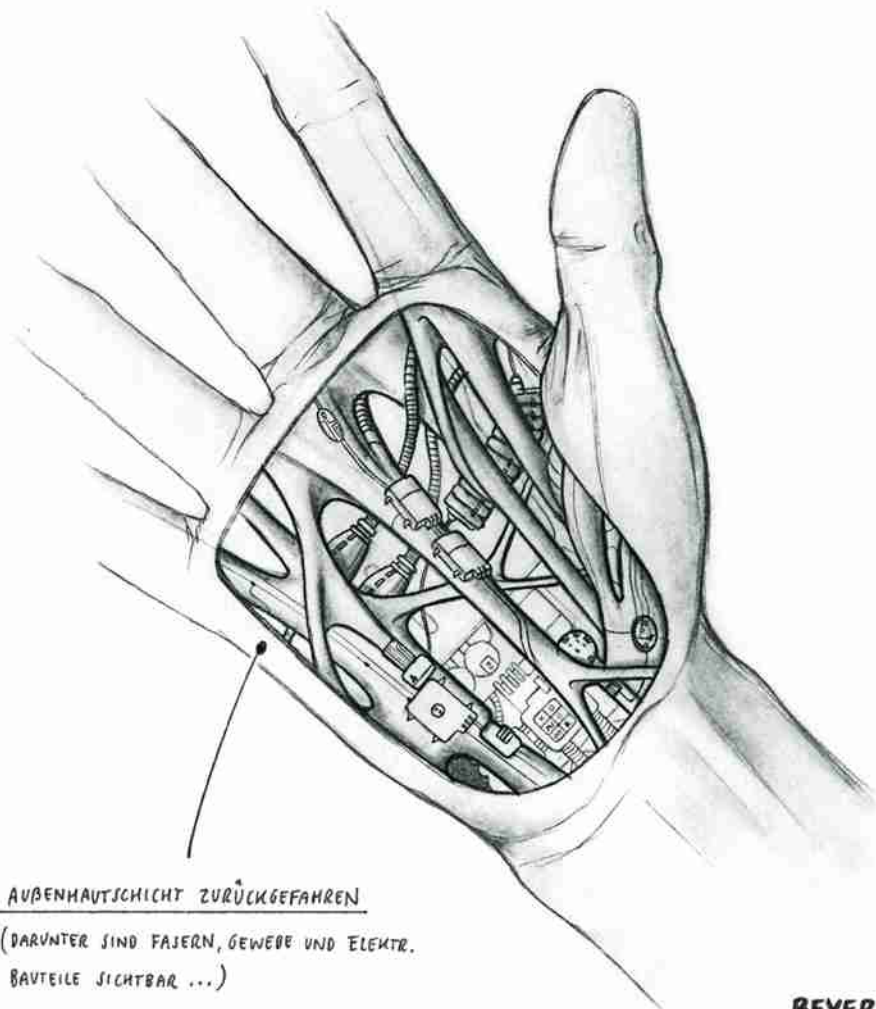
szenografie



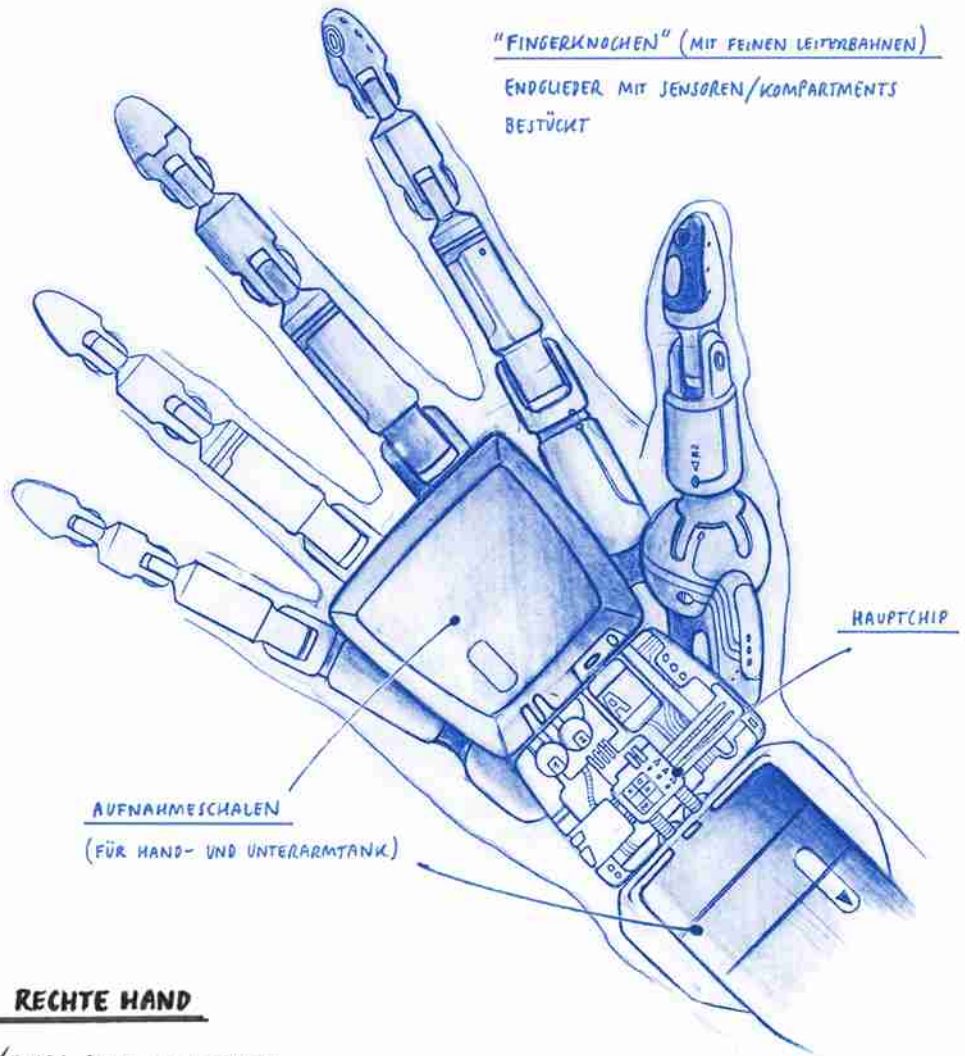
“der millennium-mann” / biomechanischer arm

entwürfe für rtl science-fiction pilotfilm, regie: joe coppoletta
köhler+wilms products gbr, berlin

szenografie



AUßENHAUTSCHICHT ZURÜCKGEFAHREN
(DARUNTER SIND FASERN, GEWEBE UND ELEKTR. BAUTEILE SICHTBAR ...)



"FINGERKNOCHEN" (MIT FEINEN LEITERBAHNEN)
ENDGLIEDER MIT SENSOREN/KOMPARTMENTS
BESTÜCKT

HAUPTCHIP

AUFNAHMESCHALEN
(FÜR HAND- UND UNTERARMTANK)

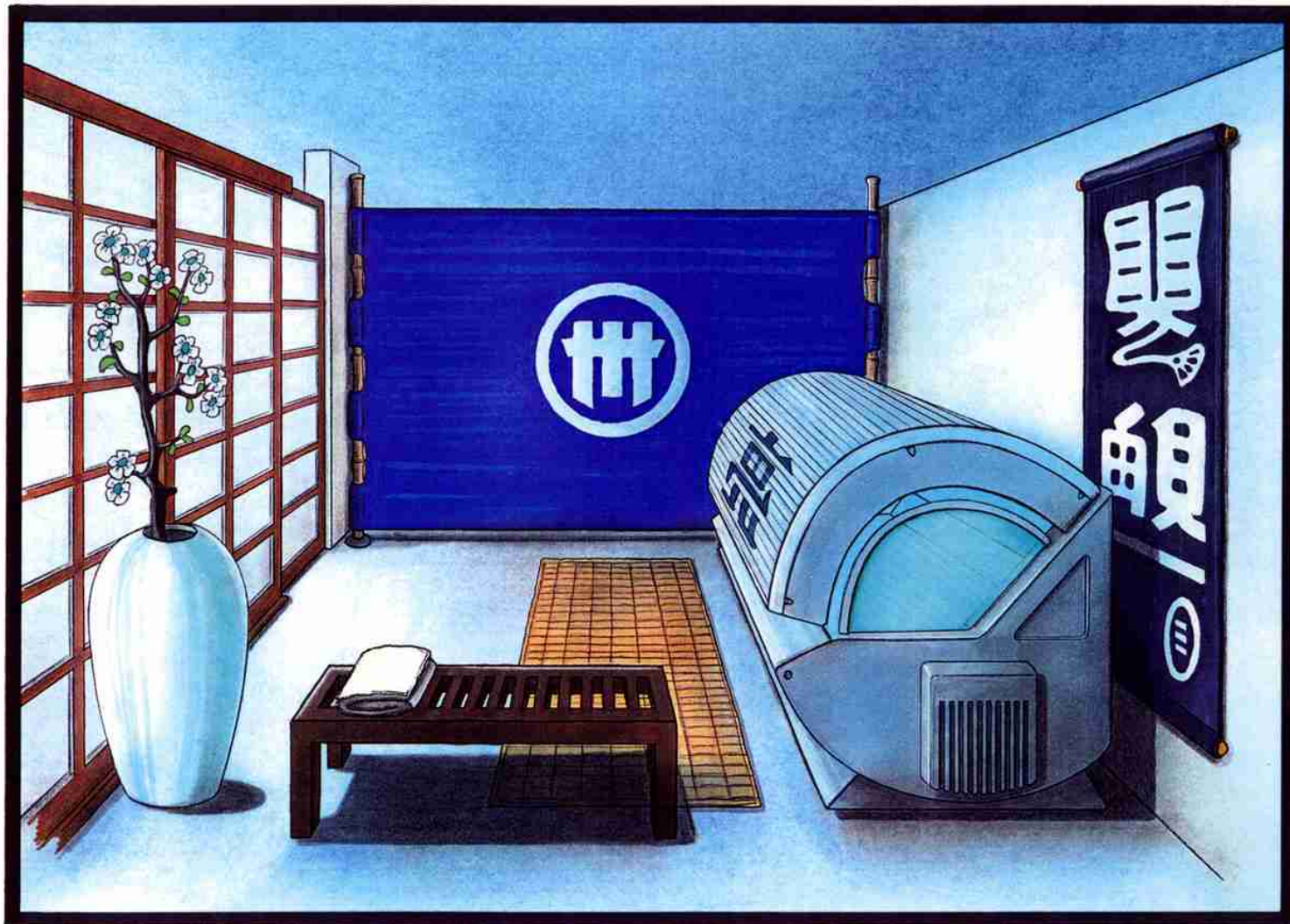
BEYERS RECHTE HAND

FÜR MATERIALITÄT/FARBE SIEHE MOOD-CHARTS

"der millennium-mann" / biomechanische hand

entwürfe für rtl science-fiction pilotfilm, regie: joe coppoletta
köhler+wilms products gbr, berlin

szenografie

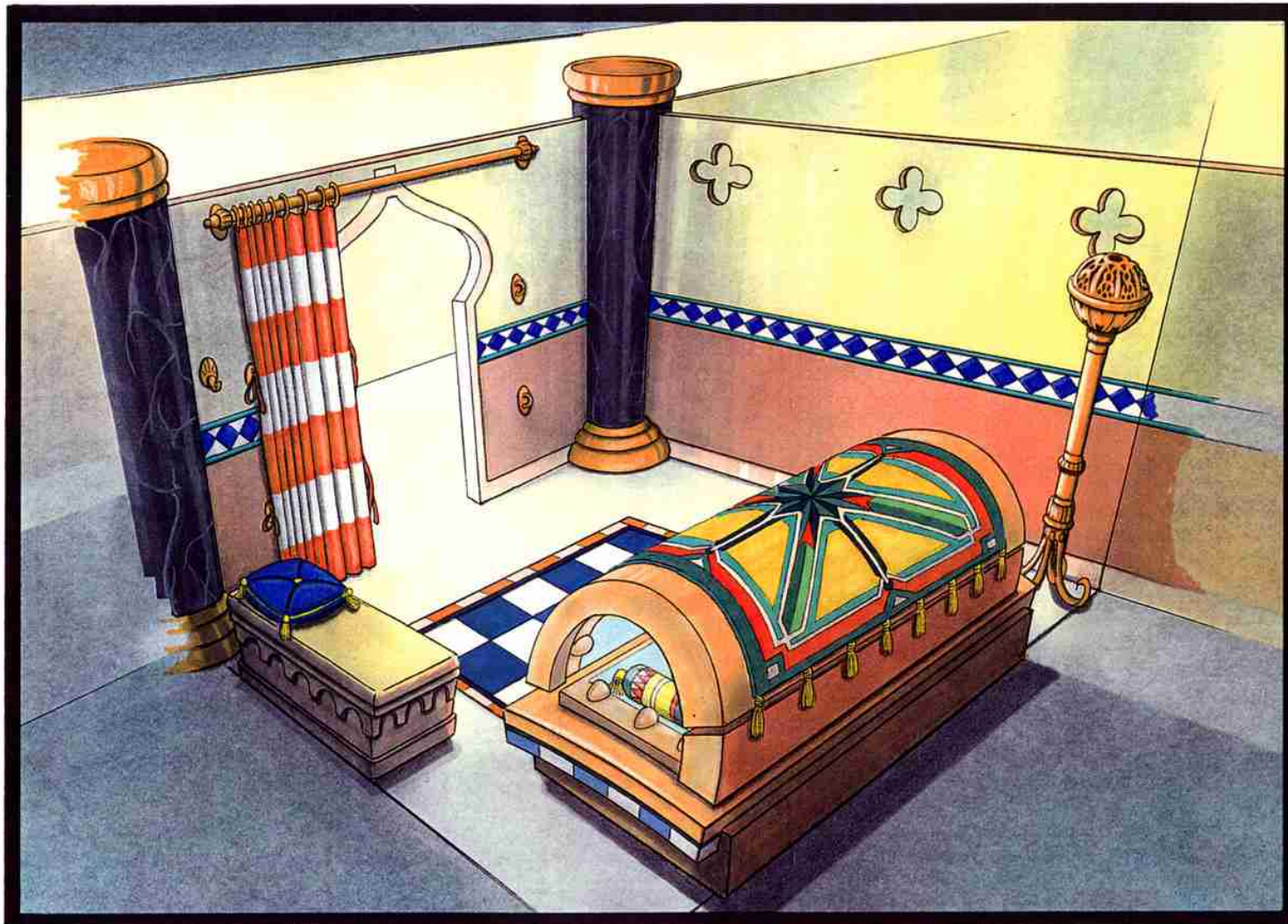


“small worlds - japan”

sonnenstudio-raumszenarien für bräunungsliegenhersteller JK

panama design gmbh, mainz

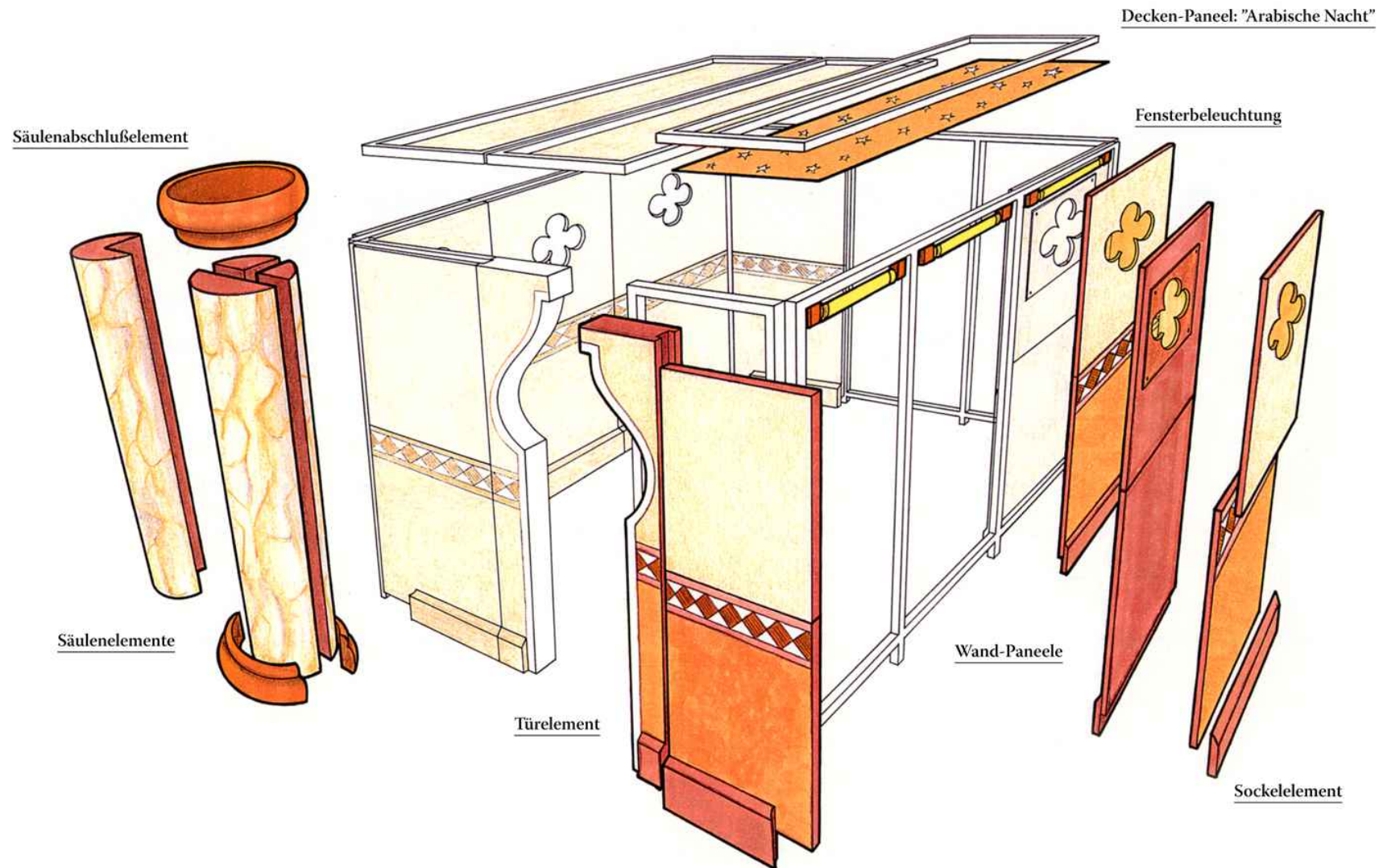
szenografie



“small worlds - orient”

sonnenstudio-raumszenarien für bräunungsliegenhersteller JK
panama design gmbh, mainz

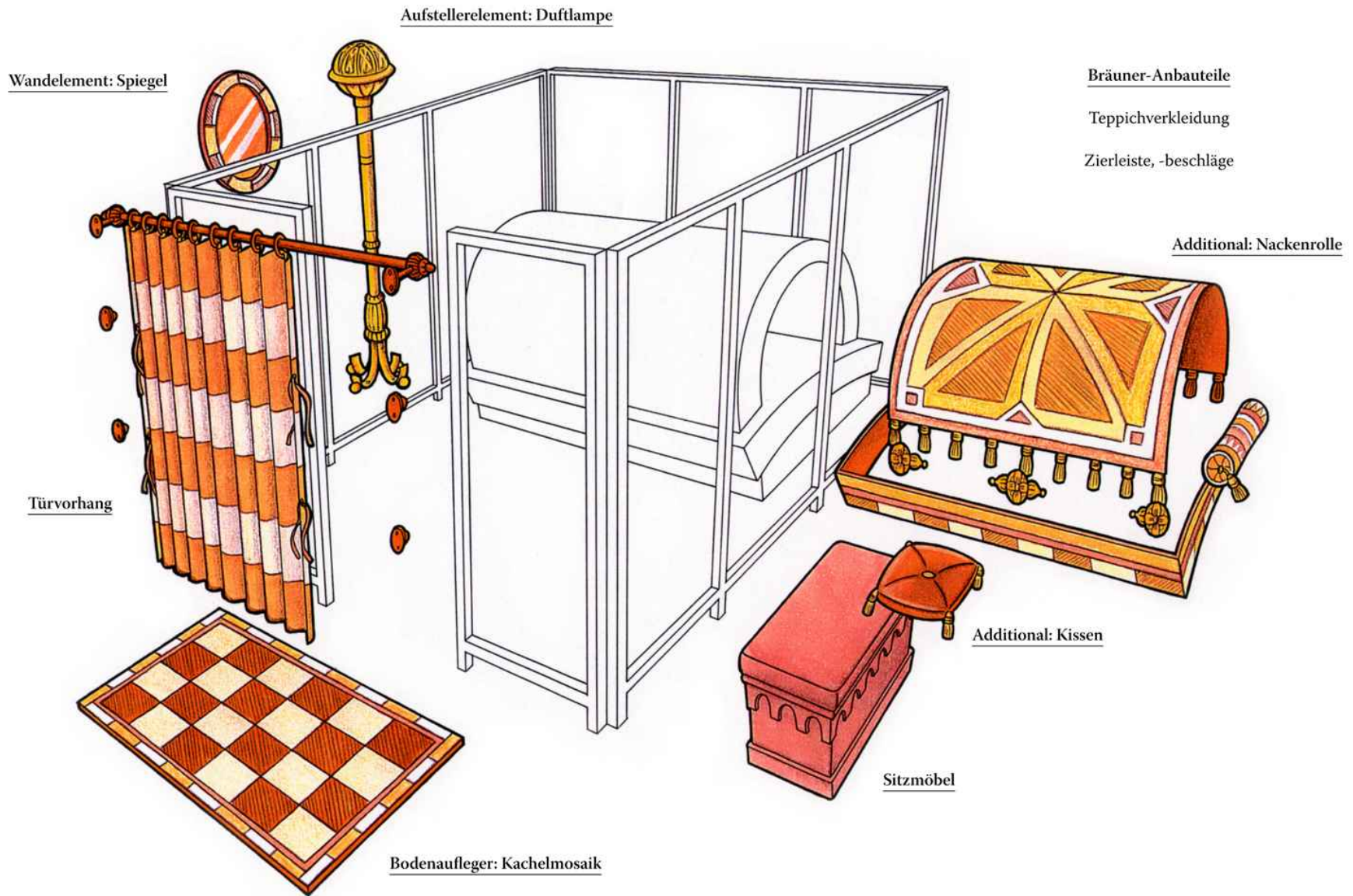
szenografie



“small worlds - orient” / konstruktionselemente

sonnenstudio-raum szenarien für bräunungsliegenhersteller JK
panama design gmbh, mainz

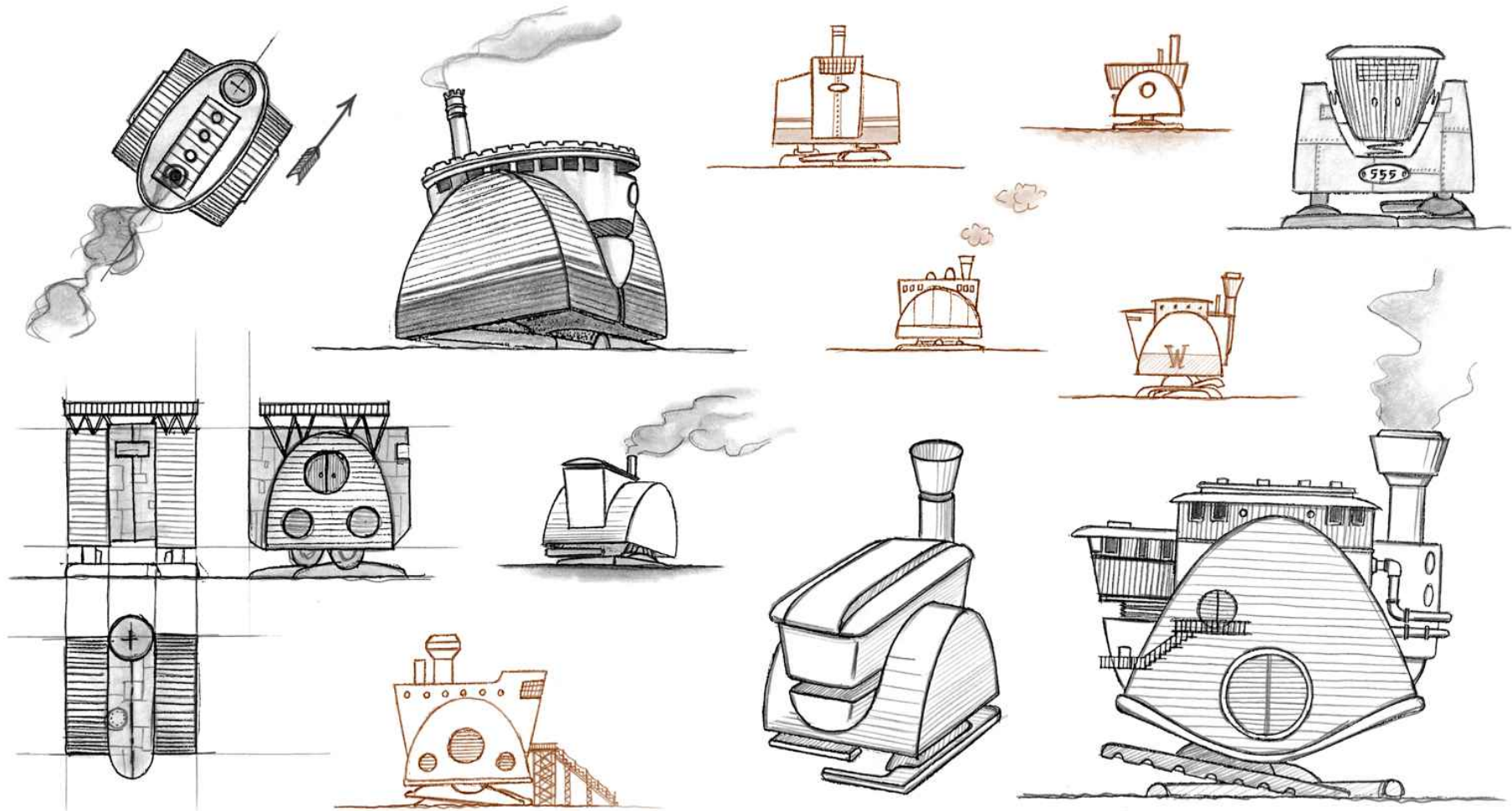
szenografie



“small worlds - orient” / dekorationselemente

sonnenstudio-raumszenarien für bräunungsliegenhersteller JK
panama design gmbh, mainz

szenografie

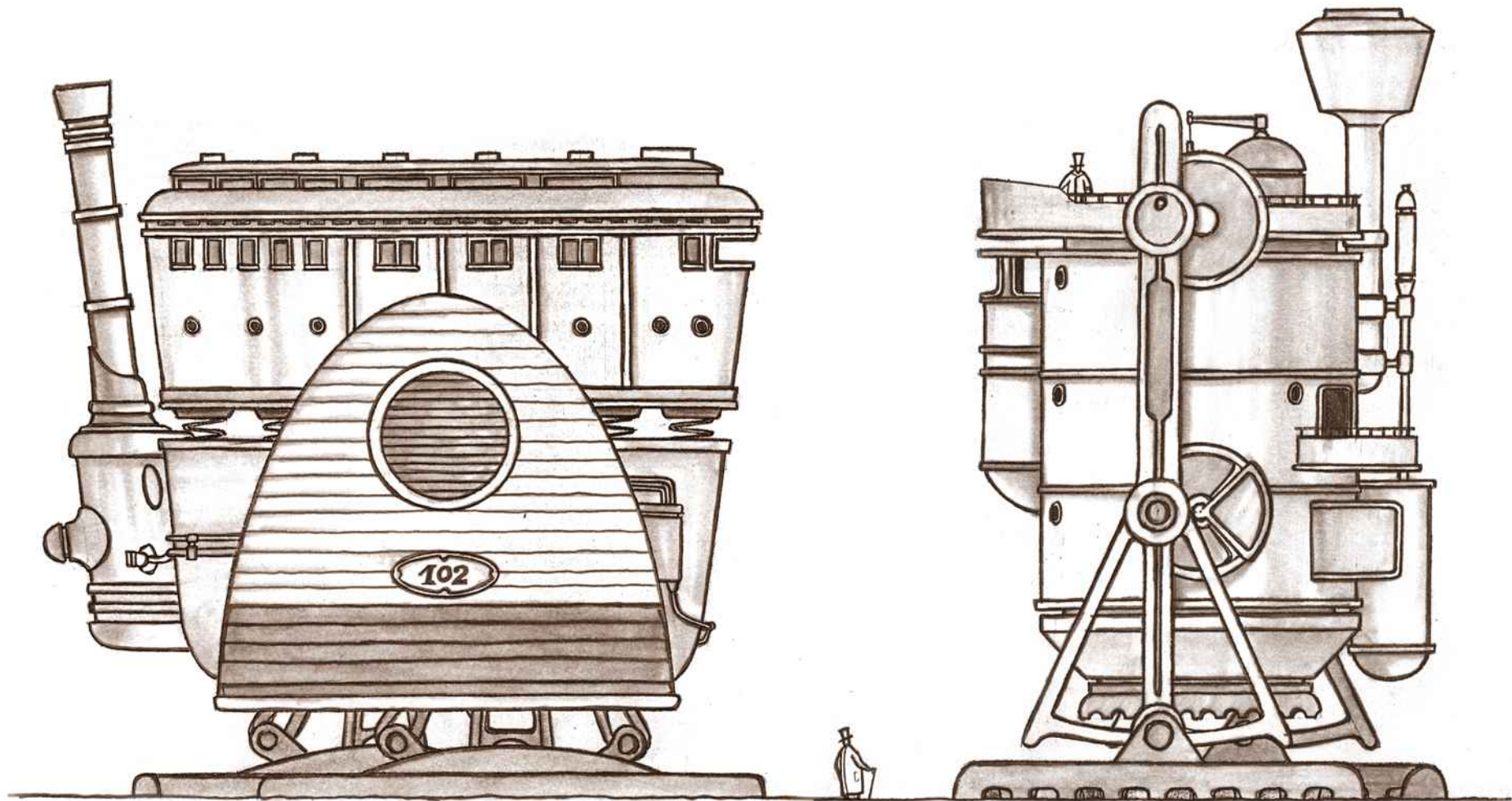


“der reiseroboter des prof. ellerman” / entwürfe für gehmaschinen

“robots - drei szenarien für androiden”, diplomarbeit

fb 3 industrial design, hdk, berlin

szenografie

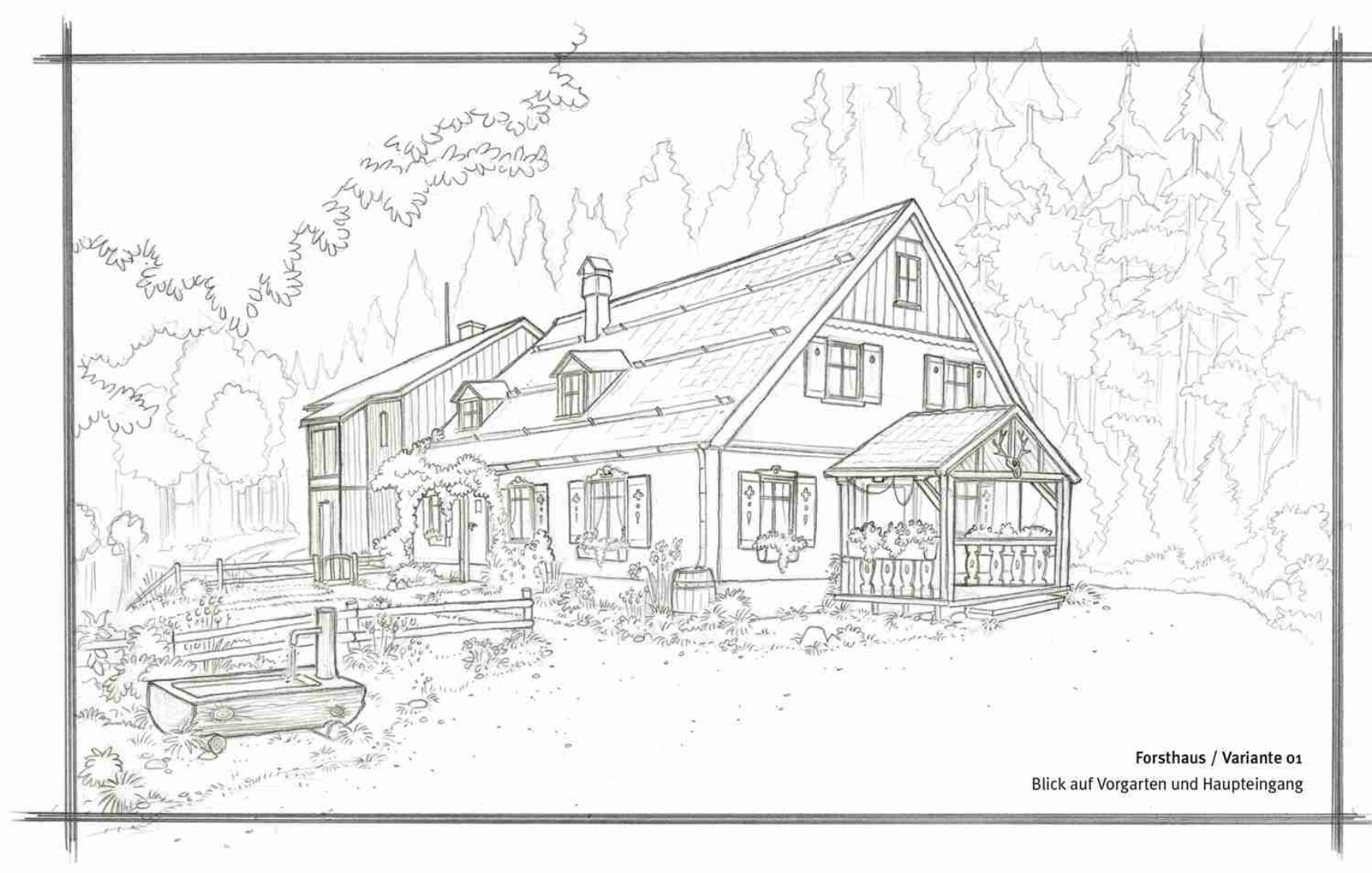


“der reiseroboter des prof. ellerman” / entwürfe für gehmaschinen

“robots - drei szenarien für androiden”, diplomarbeit

fb 3 industrial design, hdk, berlin

szenografie

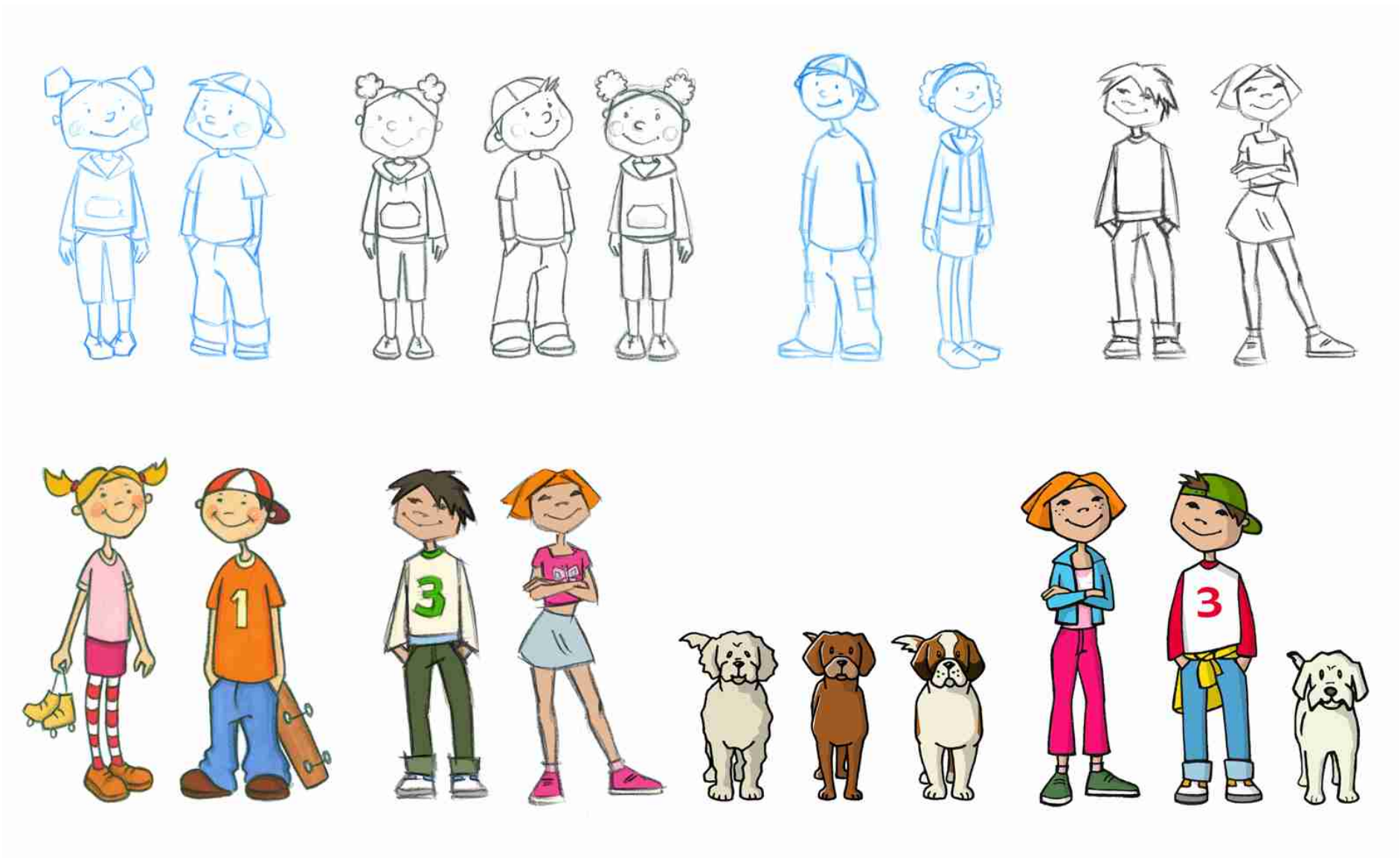


Forsthaus / Variante 01
Blick auf Vorgarten und Haupteingang

“forsthaus falkenau“

entwurf für die zdf-familienserie
filmdepartment, münchen

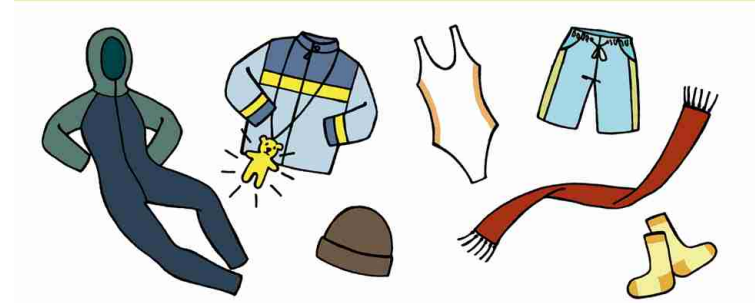
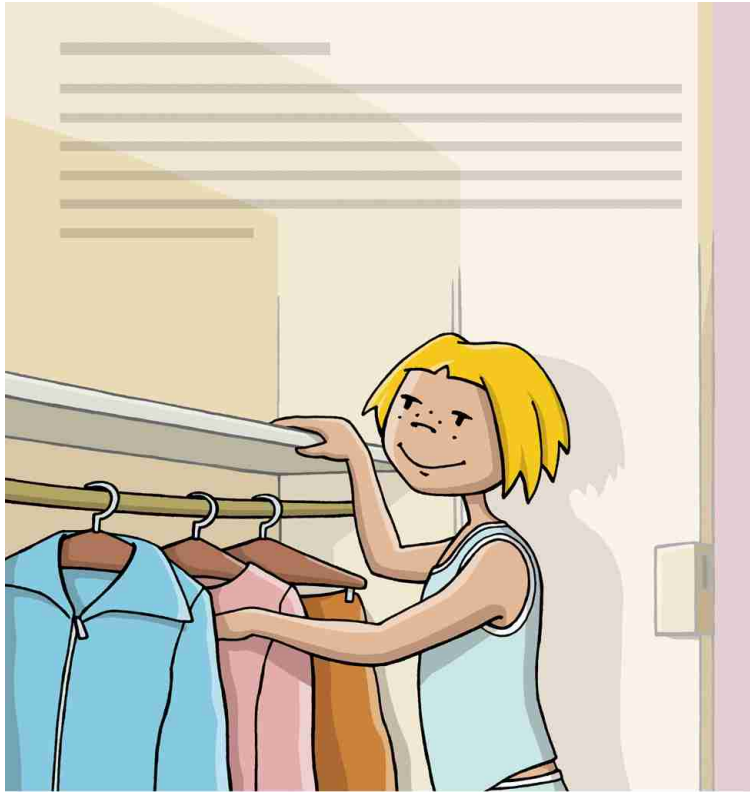
illustration



“straßengeschichten mit moritz und luise” / figurenentwicklung

illustrationen für ein kinder-verkehrserziehungsbuch
gierszewski & leonhardt gbr, berlin

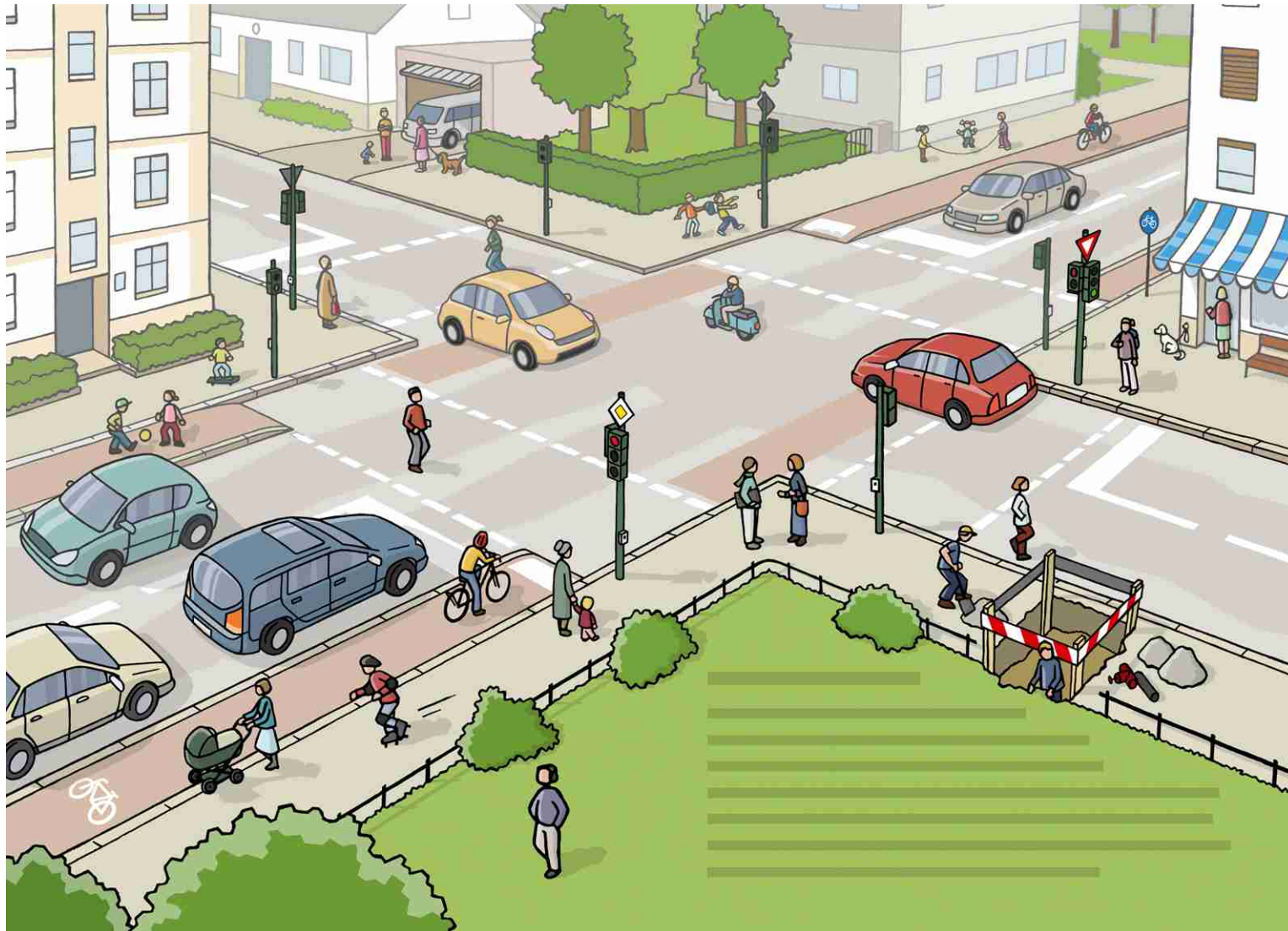
illustration



“straßengeschichten mit moritz und luise”

illustrationen für ein kinder-verkehrserziehungsbuch
gierszewski & leonhardt gbr, berlin

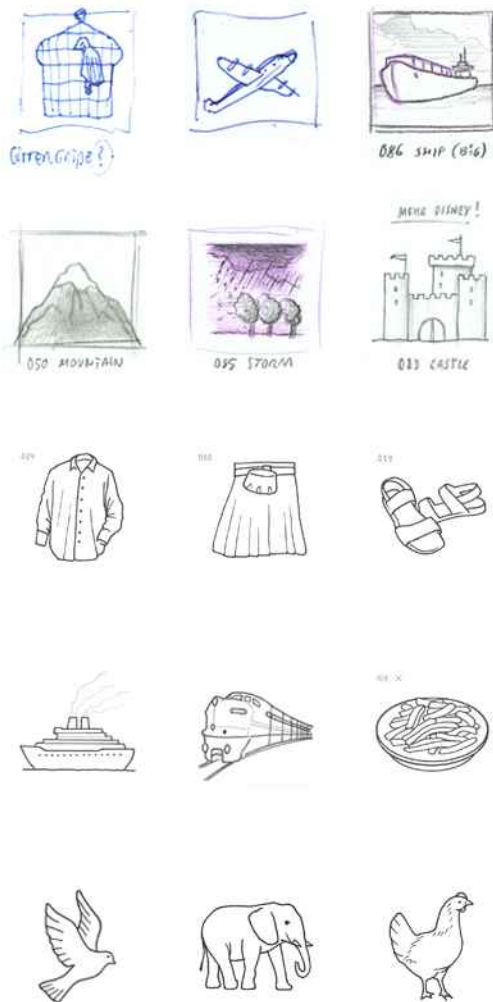
illustration



“straßengeschichten mit moritz und luise”

illustrationen für ein kinder-verkehrserziehungsbuch
gierszewski & leonhardt gbr, berlin

illustration



skizzen und linienzeichnungen



icons koloriert (RGB)

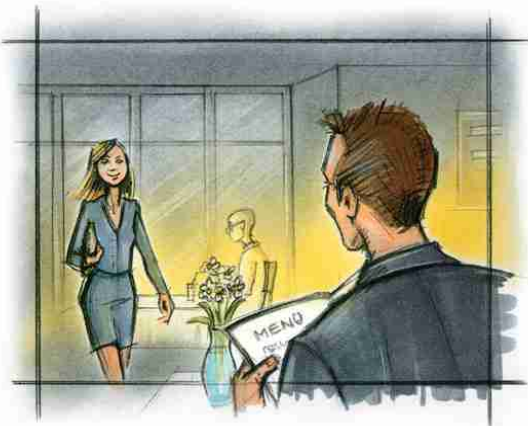


icons in indizierten farben (oyo-palette)

"oyo" (cornelsen trainer english klasse 5+6)

gestaltung von game-icons (auswahl) für nintendo DS lernsoftware
morgen studios gmbh, berlin

storyboard

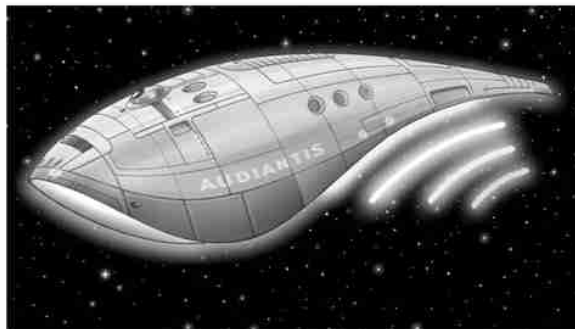
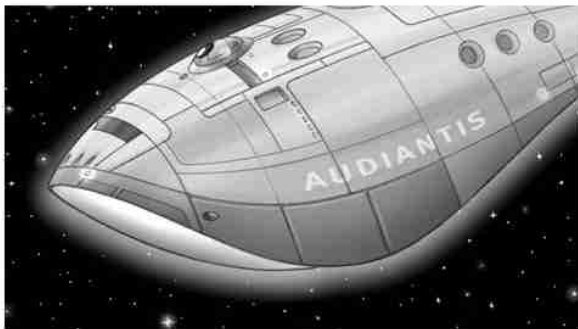
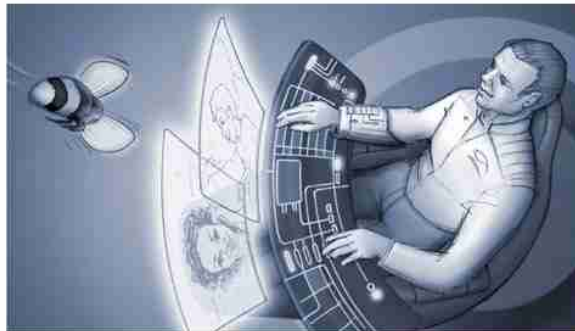


“kellner”

storyboard (auszüge) / spot für das *europäische jahr für menschen mit behinderung*

[hop!] house of promotion, berlin

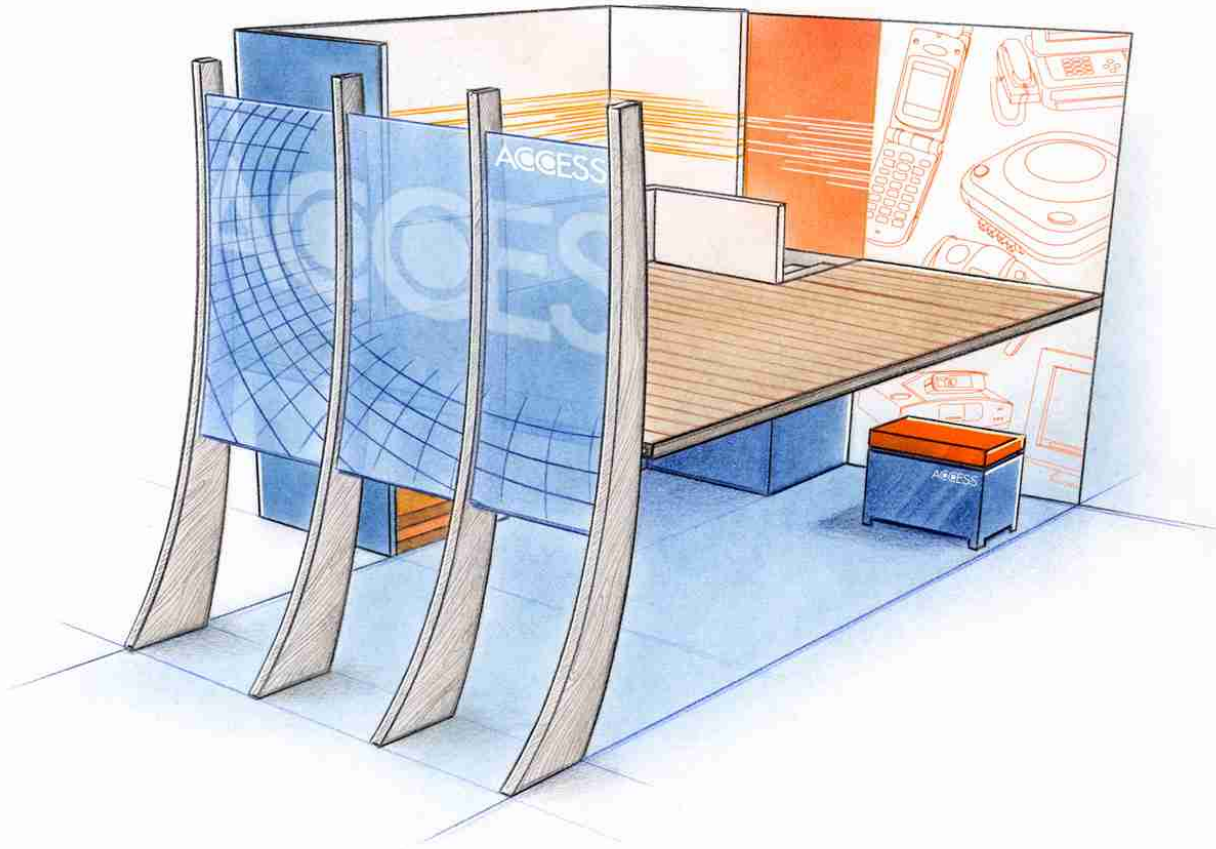
storyboard



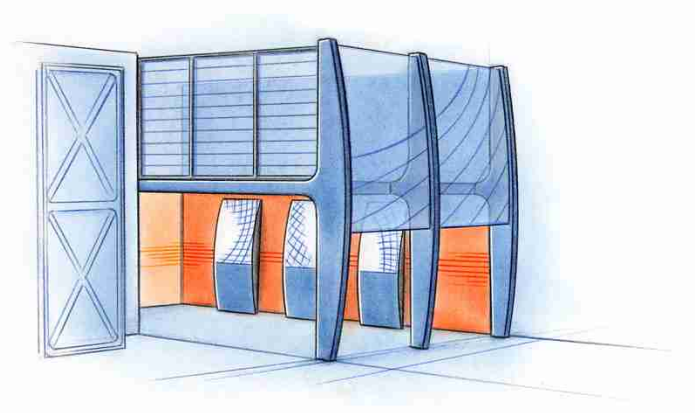
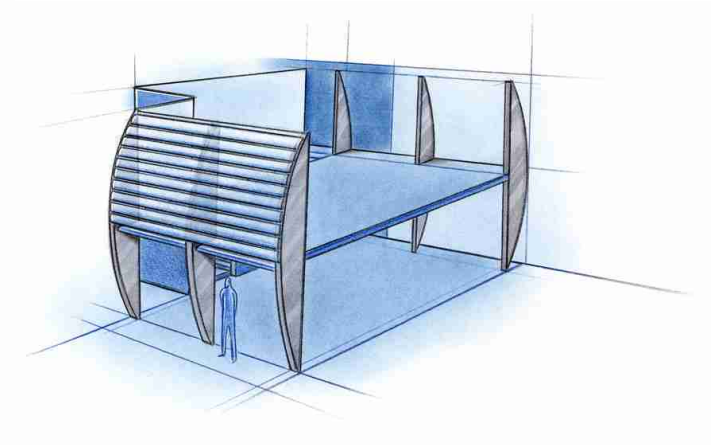
“audiantis - the mission”

storyboard (auszüge) für einen imagefilm
day for night, delbianco & nagel gbr, berlin

produkt design



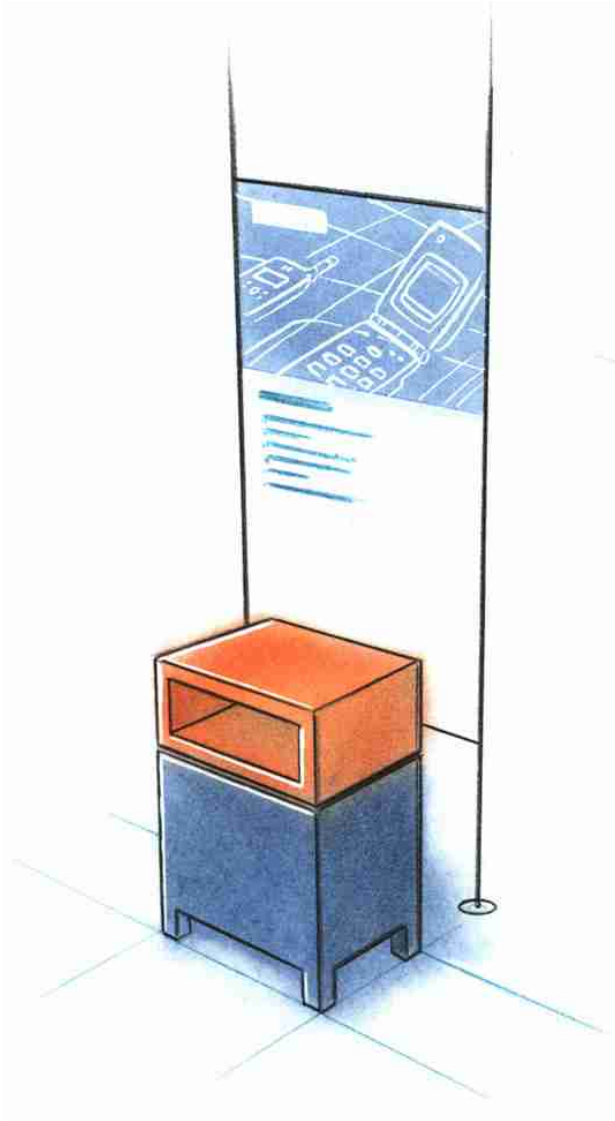
access-stand



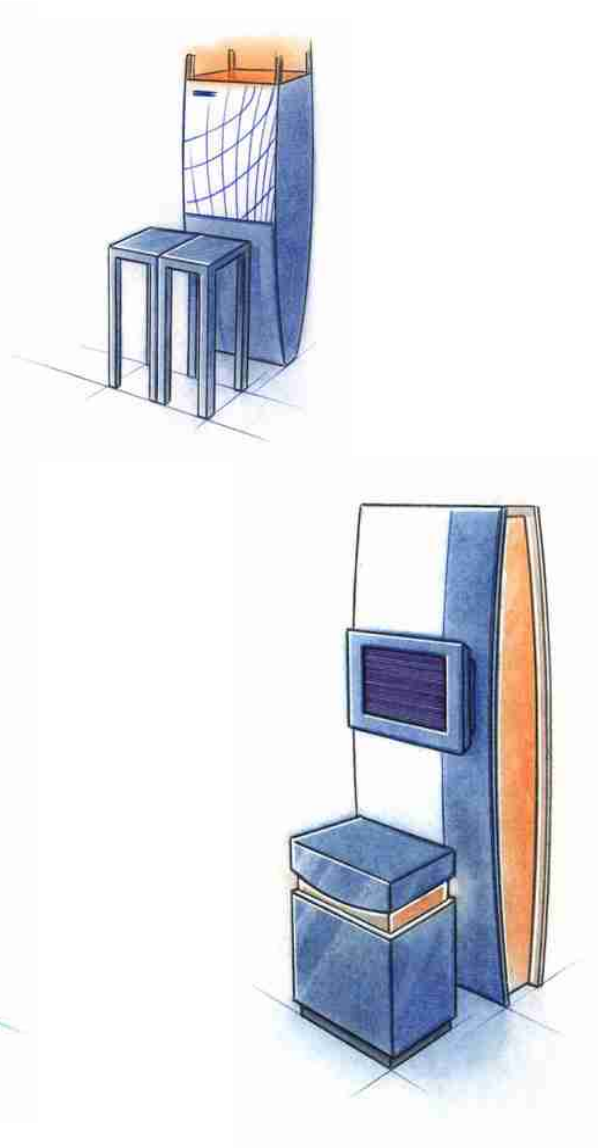
messestandentwürfe für japanischen softwarehersteller (cebit 2001)

3D team, metadesign AG, berlin

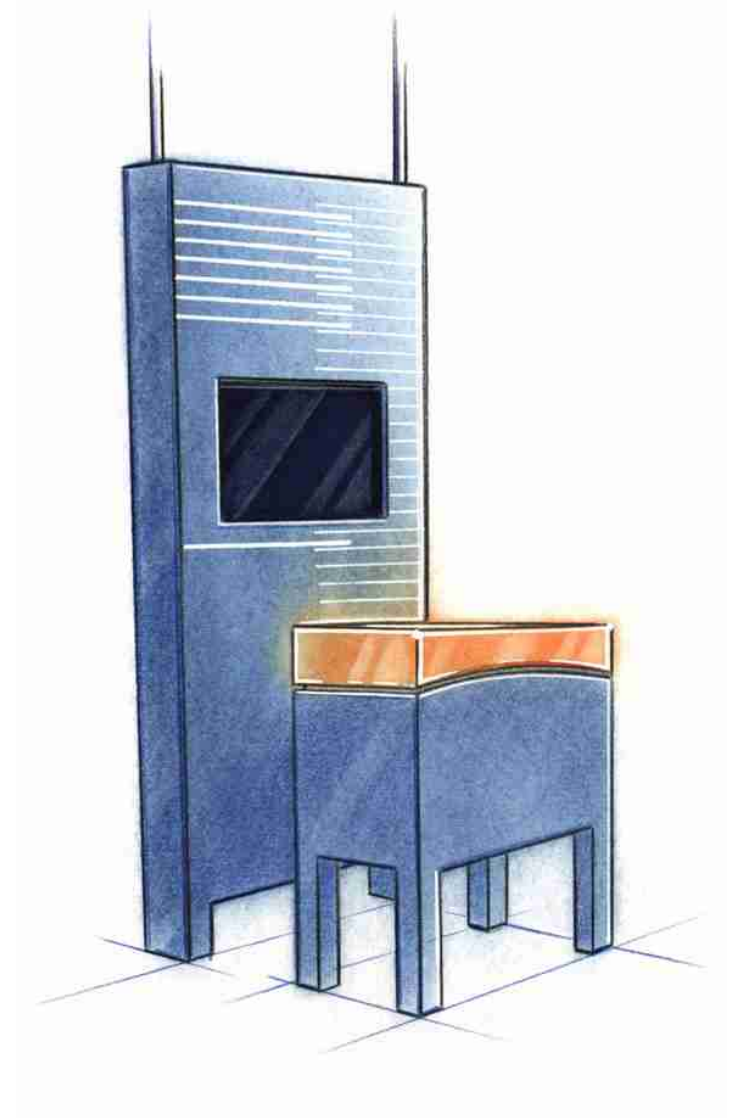
produkt design



access-stand / präsentationsmöbel

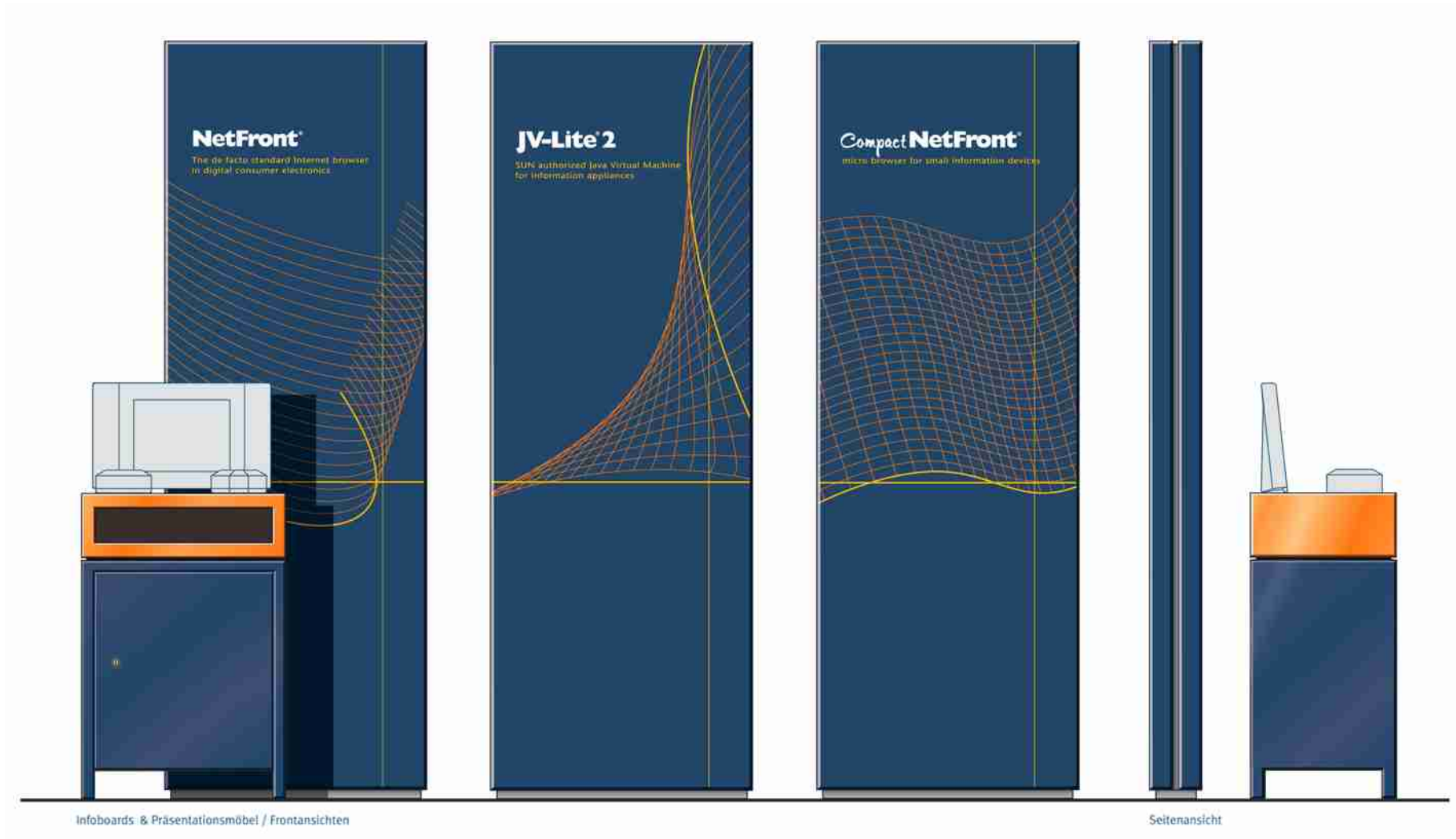


messestandentwürfe für japanischen softwarehersteller (cebit 2001)



3D team, metadesign AG, berlin

produkt design

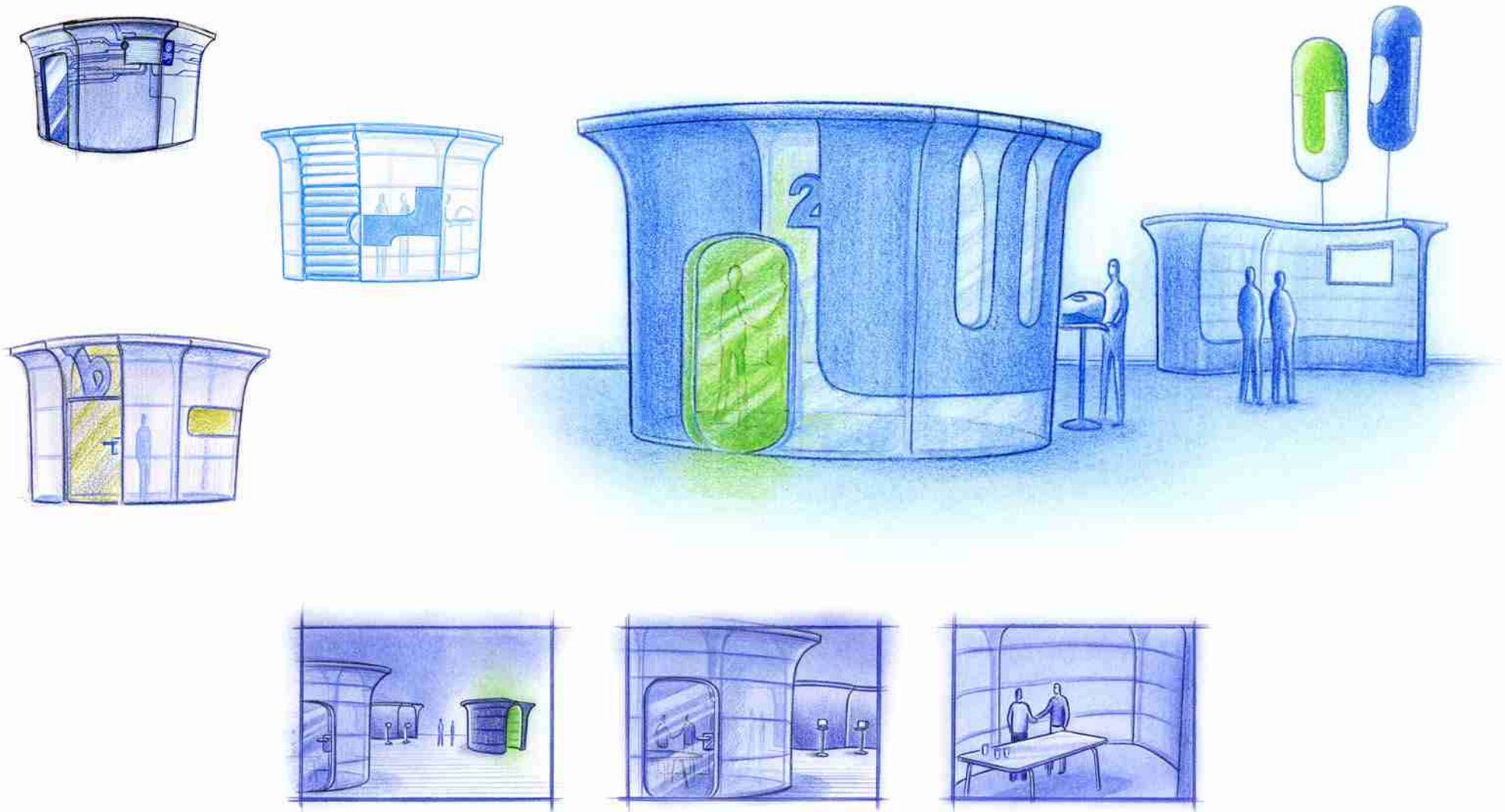


access-stand / präsentationsmöbel

messestandentwürfe für japanischen softwarehersteller (cebit 2001)

3D team, metadesign AG, berlin

produktdesign



“modulares system” / besprechungsräume

messeauftritt für den schweizer internetprovider bluewin

3D team, metadesign AG, berlin

produkt design



fotos: stefan schilling

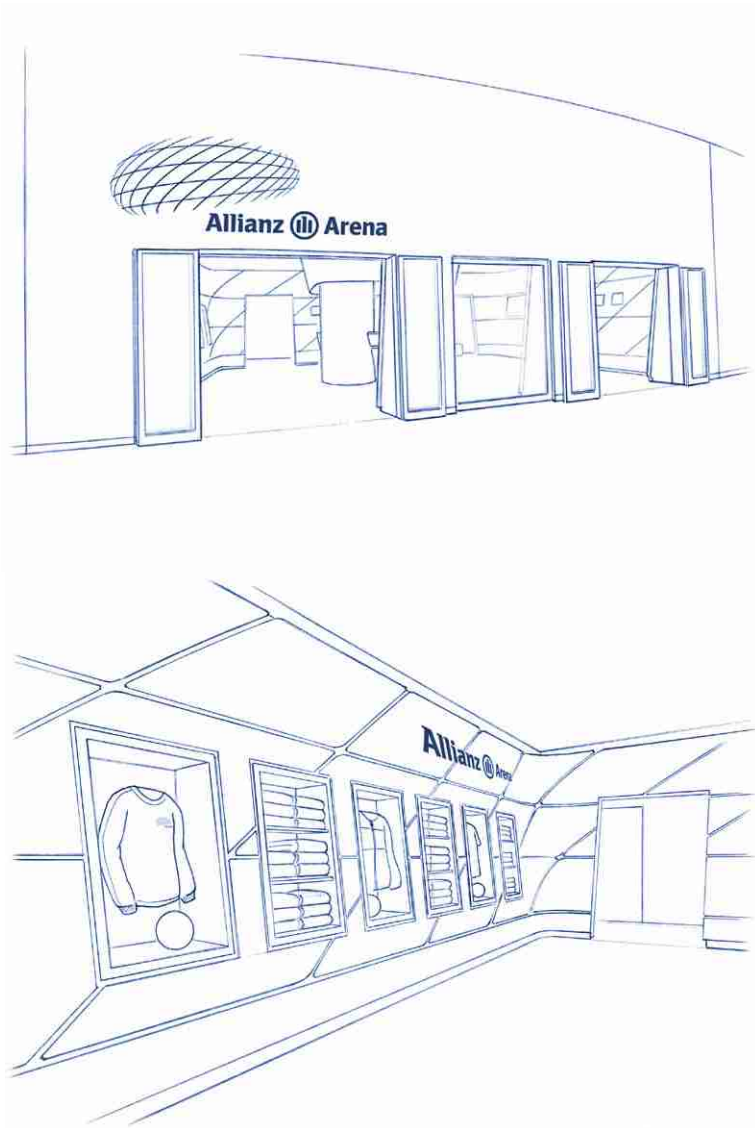


“modulares system” / standfotos

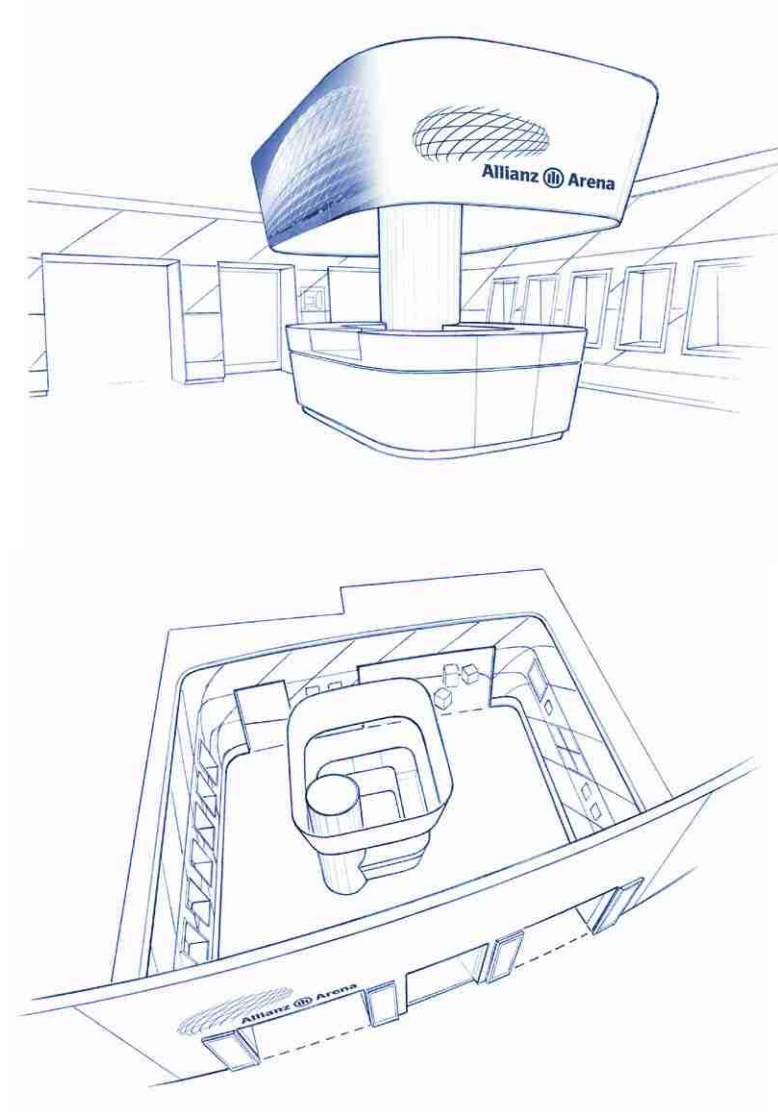
messeauftritt für den schweizer internetprovider bluewin

3D team, metadesign AG, berlin

produktdesign



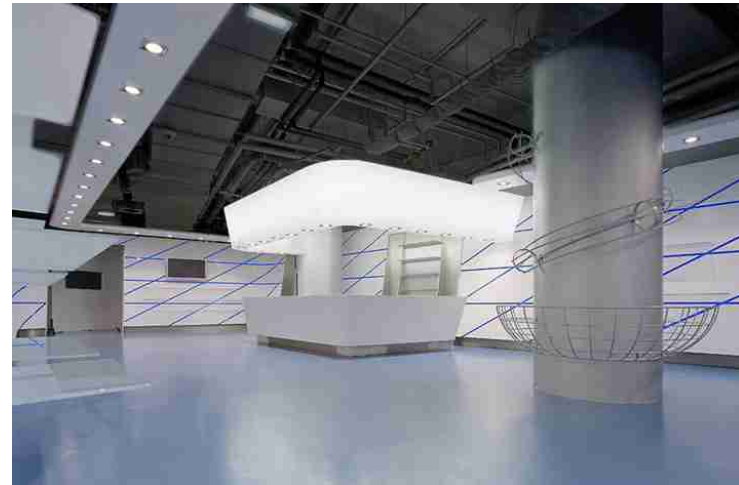
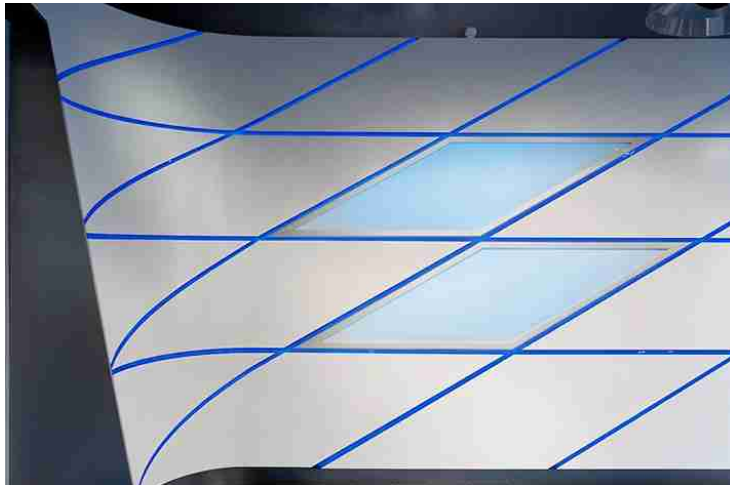
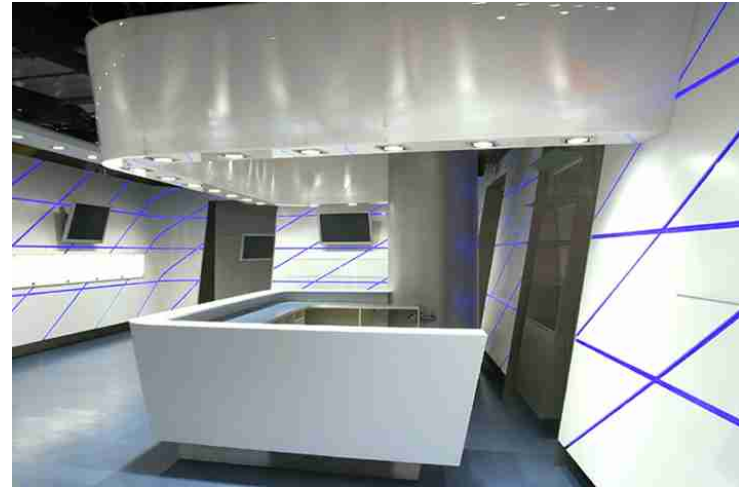
allianz arena shop



design für den merchandisingshop in der allianz arena

3D team, metadesign AG, berlin

produktdesign



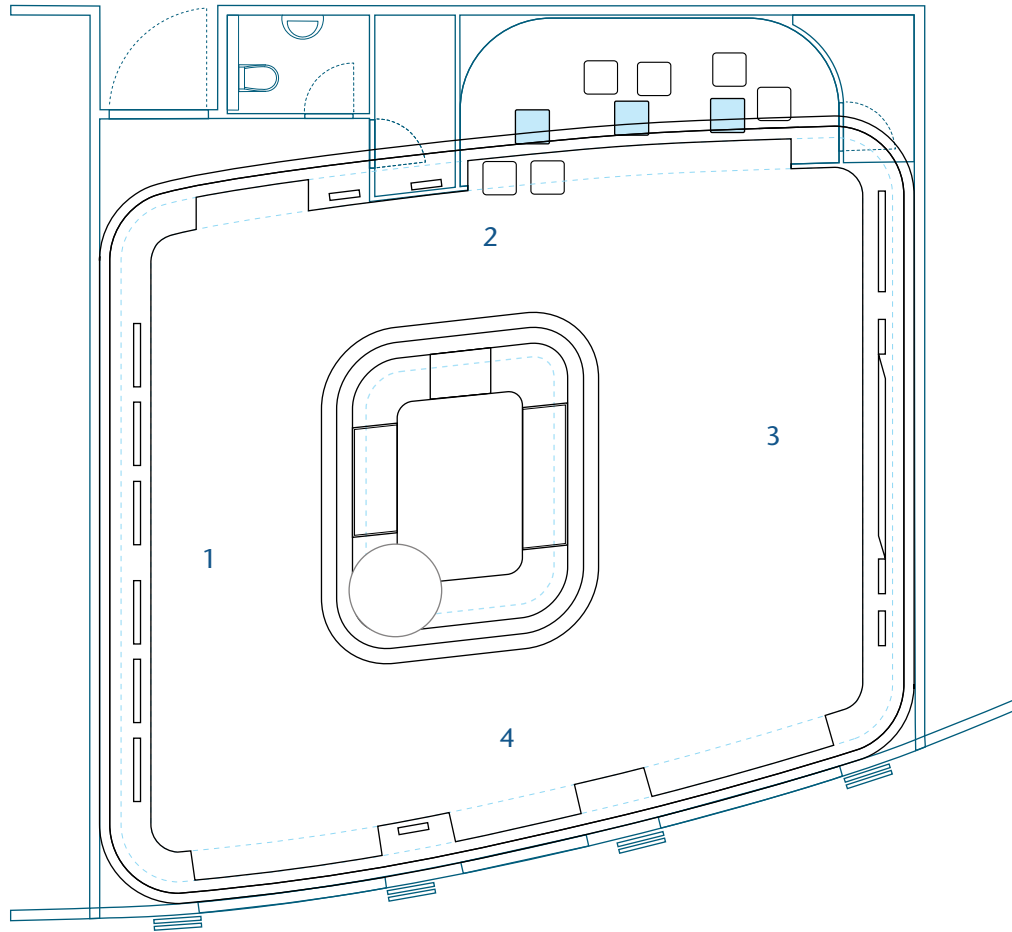
fotos: stefan schilling

allianz arena shop

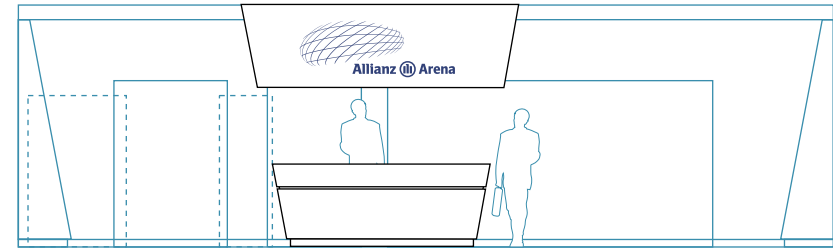
design für den merchandisingshop in der allianz arena

3D team, metadesign AG, berlin

produktdesign



Aufsicht mit Außenwand und Tresenelementen



Frontansicht Tresen (ohne Säulenverschnitt)

- Tresen zweiteilig, robuste Oberfläche
- oberer Bereich hinterleuchtet mit zwei Vitrinenelementen
- unterer Bereich lackiert
- darüber von Decke abgehangenes Band
- an Längsseiten Rückprojectionsfläche, an kurzen Seiten
- lichtdicht für Logopositionierung

Allianz Arena Shop

Grundriß, Ansicht Rückwand (2), Tresen

M 1:100

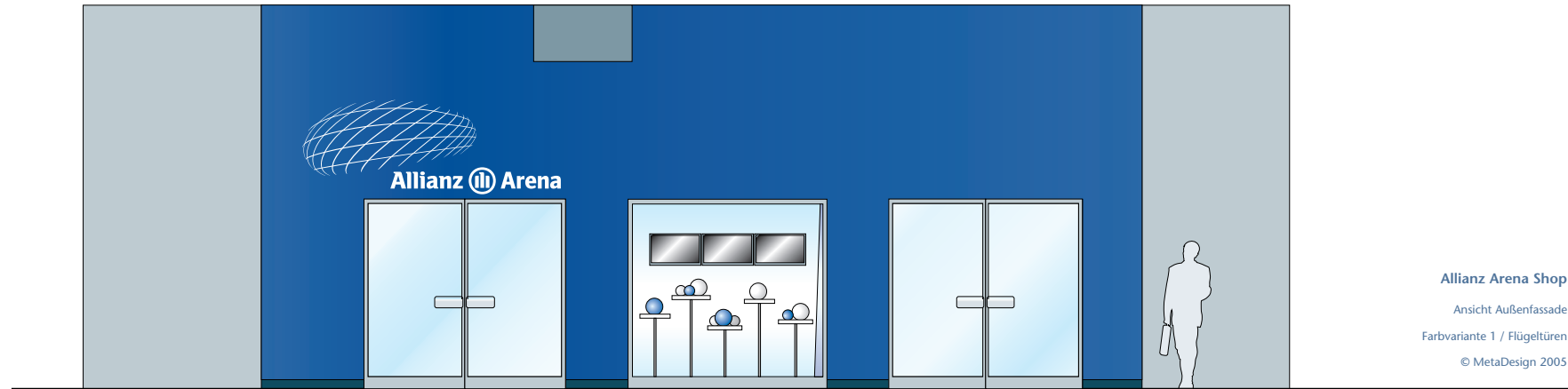
© MetaDesign 2005

allianz arena shop / grundriß

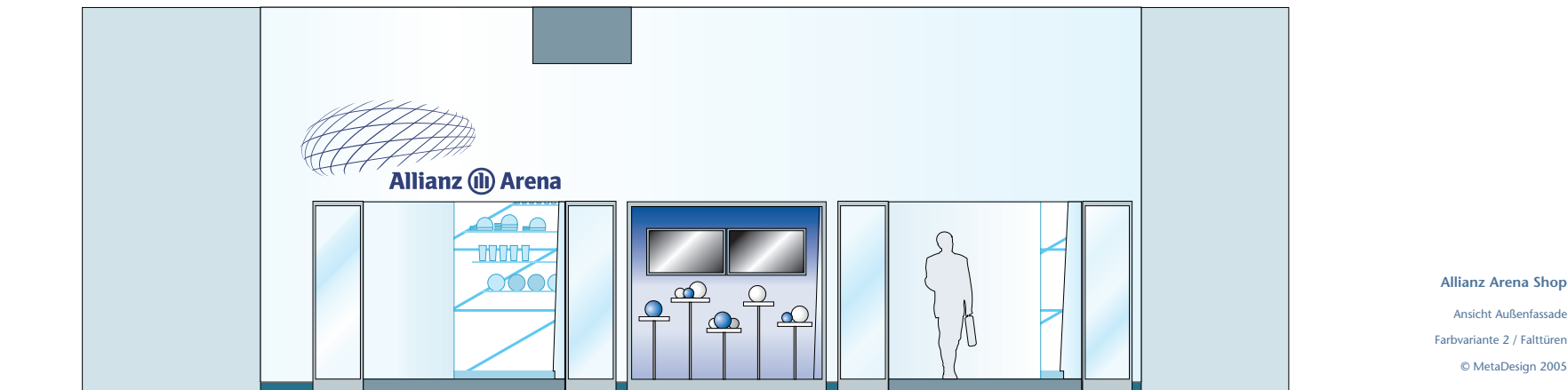
design für den merchandisingshop in der allianz arena

3D team, metadesign AG, berlin

produkt design



Schaufenster mit drei 27-zoll Monitoren



Schaufenster mit zwei 42-zoll Monitoren

allianz arena shop / außenfronten

design für den merchandisingshop in der allianz arena

3D team, metadesign AG, berlin